

2015年10月27日

「OCN モバイル ONE」音声対応 SIM がより便利に！ ナンバーポータビリティ時の不通期間を解消、本人確認方法が選択可能に

NTT コミュニケーションズ（略称:NTT Com）は、「OCN モバイル ONE」の音声対応 SIM カードのお申し込み手続きにおいて、2015年10月29日より、お客さまの利便性向上のため、以下の新たな機能の提供を開始します。

1. 「らくらくナンバーポータビリティ」の提供について

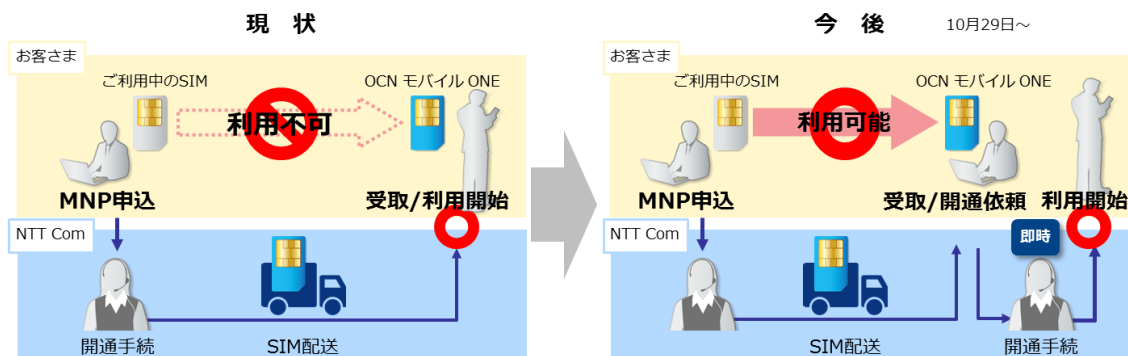
お客さまがナンバーポータビリティ^{*1}で、「OCN モバイル ONE」の音声対応 SIM カードをお申し込みの際、これまでは、SIM カードがお客さまのお手元に届くまでの期間、元の SIM カードがご利用できなくなり、また新しい SIM カードが使えない、携帯電話サービスが利用できない期間が存在しておりました。

本機能により、新しい SIM カードがお手元に届いた後に、お客さまがお好きなタイミングで新しい SIM カードへの回線への切替が可能です。これにより不通期間が解消され、「OCN モバイル ONE」への移行がよりスムーズにできるようになります。

【提供開始日】2015年10月29日（木）配送分より

【対象のお客さま】ナンバーポータビリティで音声対応 SIM カードをお申し込みのお客さま

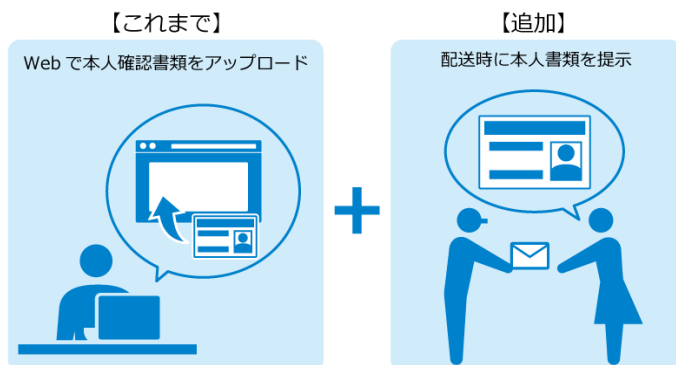
<「らくらくナンバーポータビリティ」イメージ>



2. 配送時本人確認の提供について

音声対応 SIM カードのお申し込みをされる場合、本人確認書類のご提示が必要です。これまでは、お客さまご自身で本人確認書類の画像を保存し WEB にアップロードしていただいていたのですが、今回 SIM カード配送時に配送員に対してお客さまが本人確認書類をご提示いただく方法も選択できるようになりました。

<本人確認方法を 2 つの方法から選択可能>



【提供開始日】 2015 年 10 月 29 日（木）申込分より

【対象のお客さま】 新規に電話番号を取得して音声対応 SIM カードをお申込みのお客さま

※配送時本人確認の対応公的証明書：『運転免許証』『パスポート』『健康保険証』『年金手帳』
『在留カード』『特別永住者証明書』

(参考)

「OCN モバイル ONE」(<http://s.ocn.jp/one1>) は、モバイル市場における独自サービス型 SIM シェア No.1 のサービスです*2。

*1 : Mobile Number Portability の略。携帯通信サービスを変更しても、電話番号は変更しないまま、継続して利用できる仕組み。

*2 : MM 総研「国内 MVNO 市場規模の推移(2015 年 3 月末)」より。独自サービス型 SIM とは、独立系 MVNO 事業者が SIM カードを活用し、独自の料金プランで提供する各種サービスを指す。

○一般のお客さまからのお問い合わせ
カスタマーズフロント
0120-506506
Web ページからのお問い合わせ
<http://506506.ntt.com/customer/>
(10:00-19:00 土日祝日含む、年末年始を除く)