

T-Log for Web

エヌ・イー・エー・エー株式会社



スマートフォン



タブレット

- ・集中監視に、最高の「自由」を。
- ・必要な時に、必要な場所で監視。

「命の水と生活の水」を守る、37年の実績。



パソコン

*Even when
Anywhere
It is free in
all*



クラウド

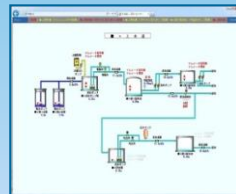
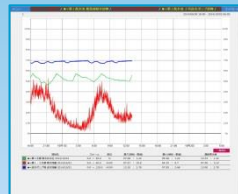


メール警報



オンプレミス

Think
Engineering
Co.Ltd.



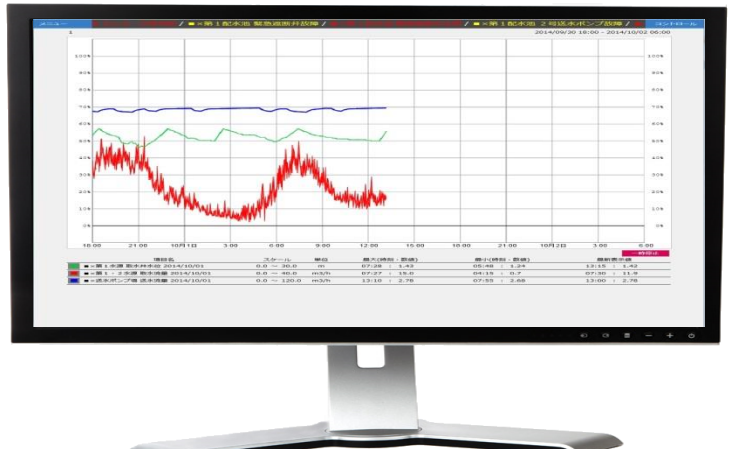
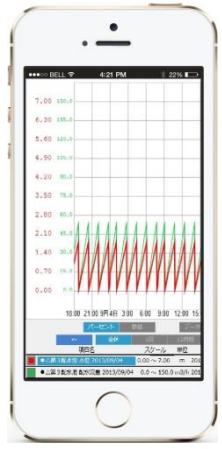
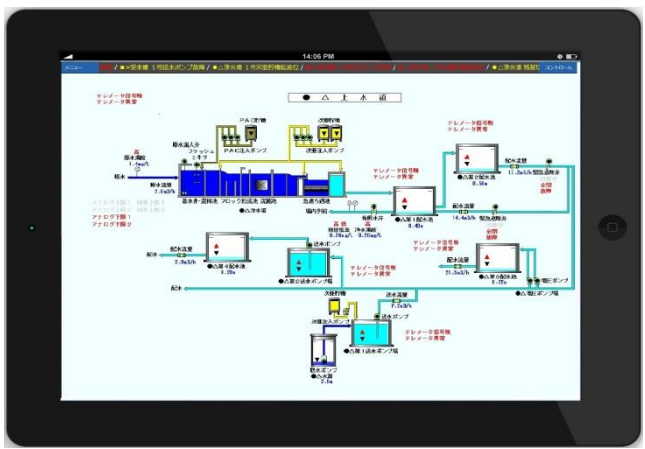
T-Log for Web

● 特徴

監視のパイオニアが作り上げた、最高の「自由な監視」があります。

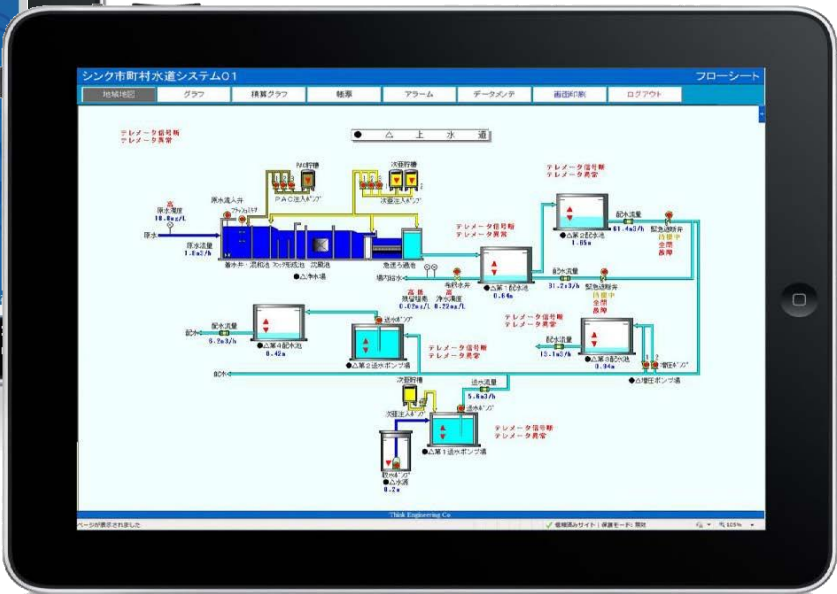
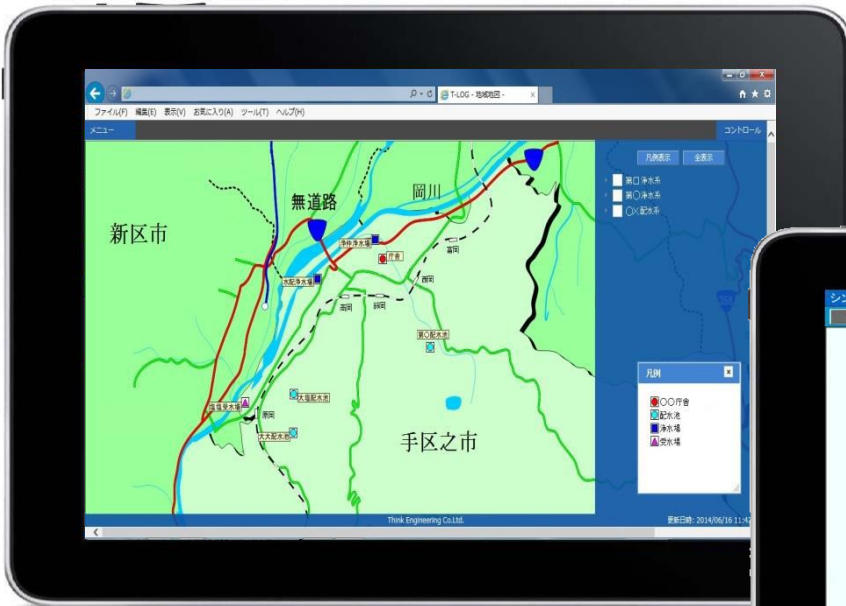
- パソコン、タブレット、スマートフォン ☞ 監視端末は「自由」です。
- 役所、浄水場、処理場、現場、外出先 ☞ 監視場所は「自由」です。
- 専用線、FOMA、無線、Ethernet ☞ 通信手段は「自由」です。
- システム設置型、ASPサービス型 ☞ システムが「自由」です。

☞ 全てが「自由」な最高の監視システムを提供します。

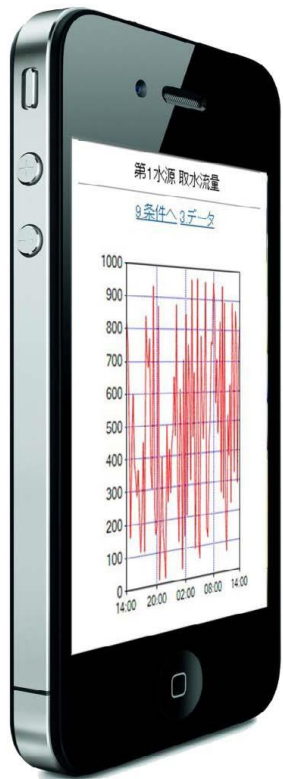


T-Log for Web

進化した監視は
最新の「自由」な端末で。



T-Log for Web



「自由」な監視で
いつでも、どこでも。

必要な時に、確かな情報が
手元にある安心を。

シンクのテクノロジーで
監視に関する全ての悩みを
「自由」へ変えます。

T-Log for Web

- 「自由」なシンクの監視システムは・・・

- **イニシャルコストが安い。**

特別な機器（専用品）は使っていません。

技術的な調査の元、信頼のおける汎用機器で構成しています。

☞柔軟なシステム構成で、導入コストが低くおさえられます。

- **ランニングコストが安い。**

維持に掛かる費用は、回線費とメンテナンス（保守）費が占めます。

回線は、最適な通信方式（光、ADSL、VPN等）を構成に応じて組み合わせます。

☞最適な通信の選択で、ランニングコストを低くします。

開発・設計・製造 ～ 施工 ～ メンテナンスまで、完全自社対応。

修理/変更改造から保守点検まで、1元管理で経済的な運用管理ができます。

☞メーカーだからできる、安心と経済性の両立。

シンクは監視システムのプロフェッショナル。

全てにおいて、お客様の「負担」を減らし、

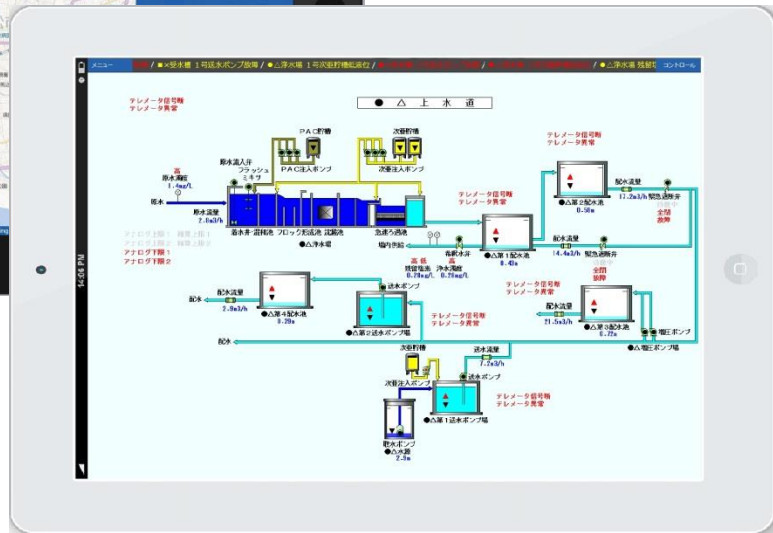
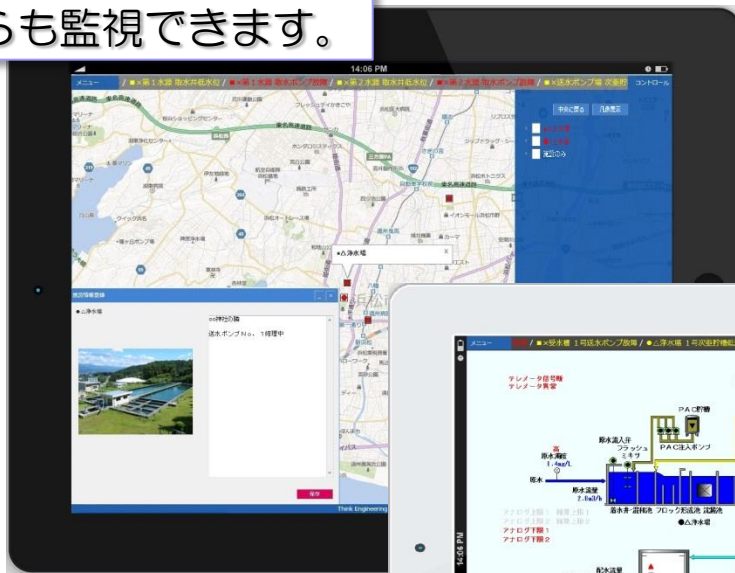
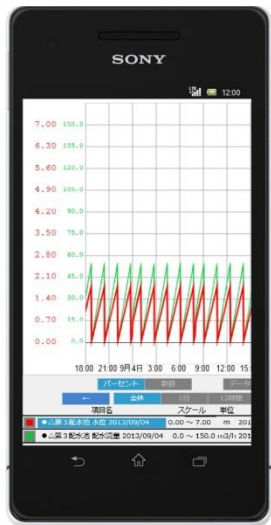
「自由」な監視でさまざまな「束縛」から解放します！！

T-Log for Web ～ Web版表示機能一覧～

- 機能 (●: PC-Webブラウザ ●: スマートフォン/タブレット)
- ・地域地図 [● ●] … 施設の位置を表示し、異常時には点滅してお知らせ。
- ・フローシート [● ●] … 施設の運転/数値/警報の各状態をグラフィカルに表示。
- ・トレンドグラフ [● ●] … アナログ値/機器運転を折れ線グラフで表示。
- ・積算グラフ [● ●] … 流量等の積算カウント値を棒グラフで表示。
- ・帳票 [● -] … 日報/月報/年報をエクセル形式で出力。
- ・イベント [● ●] … 警報/運転の現状やイベント履歴を時系列に表示。
絞込や状況別の検索が可能。
- ・オートトレンドグラフ [● -] … グループ登録した項目をループ表示。
- ・テロップ [● -] … 発生中の警報を表示。
- ・データメンテ [● -] … 記録されたデータの修正。
- ・お知らせ [● ●] … 閲覧者に新しい情報や予定などを知らせる事が可能。

T-Log for Web ~監視画面~

監視画面はWebブラウザがあれば、PCだけでなくスマートフォンやタブレットからも監視できます。



T-Log for Web ~地域地図~

The screenshot displays the T-Log for Web regional map interface. At the top, a status bar shows several alerts: '×第1水源 取水井低水位', '×第1水源 取水ポンプ故障', '×第2水源 取水井低水位', '×第2水源 取水ポンプ故障', and '×送水ポンプ場 次亜酢'. The map shows various water-related facilities marked with colored icons: red squares for '役所' (office), yellow squares for '浄水場' (water treatment plant), blue squares for '配水池' (distribution tank), orange squares for 'ポンプ場' (pump station), blue circles for '水源' (water source), and purple squares for '受水槽' (water storage tank). A legend window titled '凡例' is visible in the bottom right corner, listing these symbols. A notification window titled 'お知らせ' is open in the bottom left corner, displaying two messages from 2013/09/10 and 2013/09/06. The bottom of the interface shows the company name 'Think Engineering Co.Ltd.' and the update date '更新日時: 2013/07/24 10:05:08'.

~地域地図~
 監視対象の施設をマップに表示。
 警報は画面上部のテロップと点滅の
 視覚表示で注意を喚起。
 現在の状態が一目でわかります。

T-Log for Web ~施設登録情報~

メニュー / ■×第1水源 取水井低水位 / ■×第1水源 取水ポンプ故障 / ■×第2水源 取水井低水位 / ■×第2水源 取水ポンプ故障 / ■×送水ポンプ場 次亜酢

中央に戻る 凡例表示

- ▲ 山上水塔
- ▲ 山上水塔
- ▲ 施設のみ

~施設登録情報~
 施設の地図や配管図などを収納し、表示する事もできます。
 また、異常などがあればメモや記録を残す事も可能です。

施設情報登録

●△浄水場

○神社の隣
 送水ポンプNo. 1 修理中

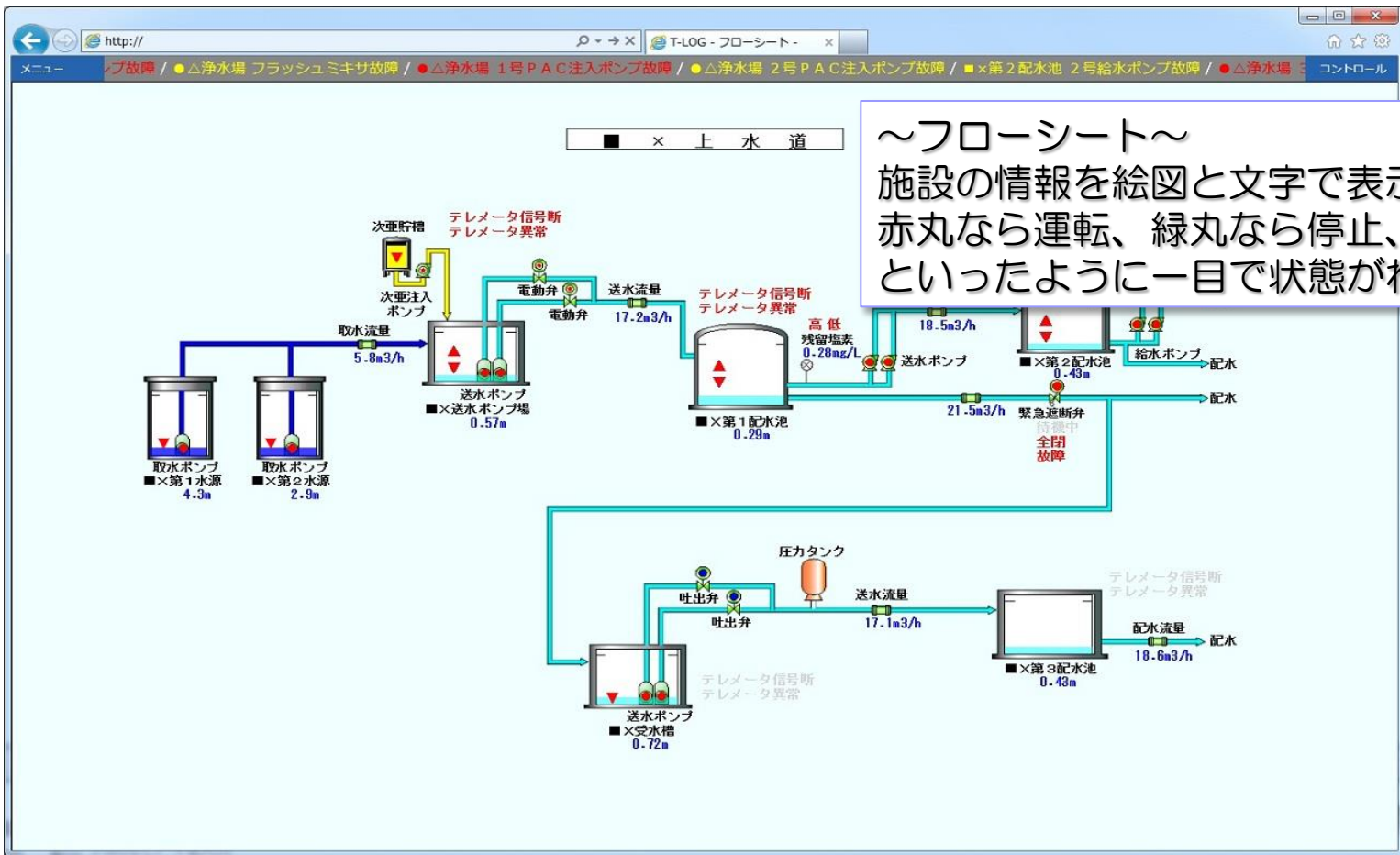
参照... 保存

凡例

- 役所
- 浄水場
- 配水池
- ポンプ場
- ▲ 水源
- 受水槽

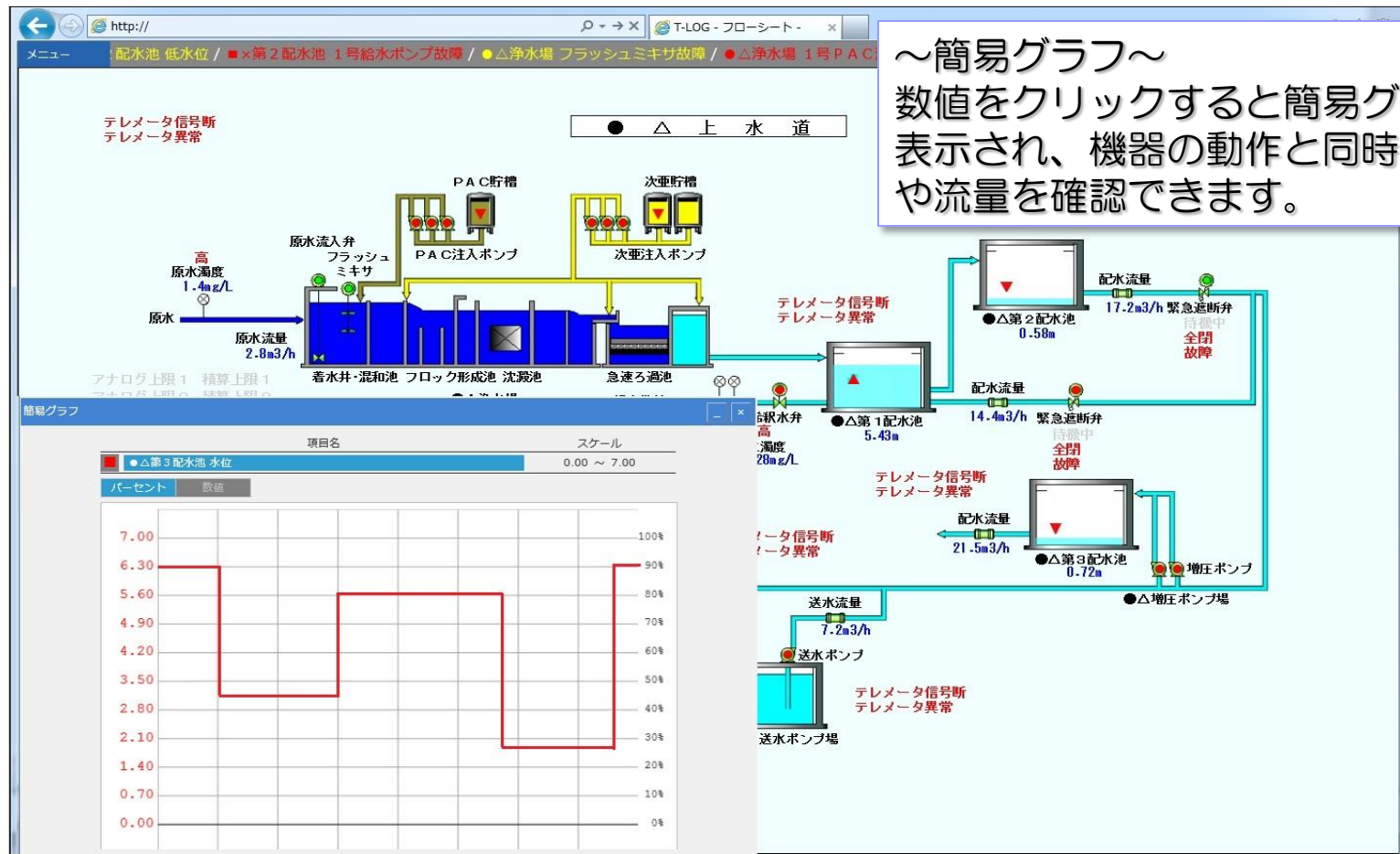
Think Engineering Co.Ltd. 更新日時: 2013/07/24 10:05:08

T-Log for Web ~フローシート1~



~フローシート~
 施設の情報を図と文字で表示します。
 赤丸なら運転、緑丸なら停止、
 といったように一目で状態がわかります。

T-Log for Web ~フローシート2~



T-Log for Web ～高度なグラフ機能～

～グラフ～

水位・ポンプ運転情報を折れ線
グラフでの表示はもちろん
高度な比較機能を付加しました。
日付の範囲を、
1日、3日、1週、1月、1年
から選ぶことができます。



T-Log for Web ～高度なグラフ機能～

最大最小表示をONにすると
選択日付範囲内の
最大値、最小値が表示されます。

データ表示をONにすると
グラフ上に数値が表示されます。

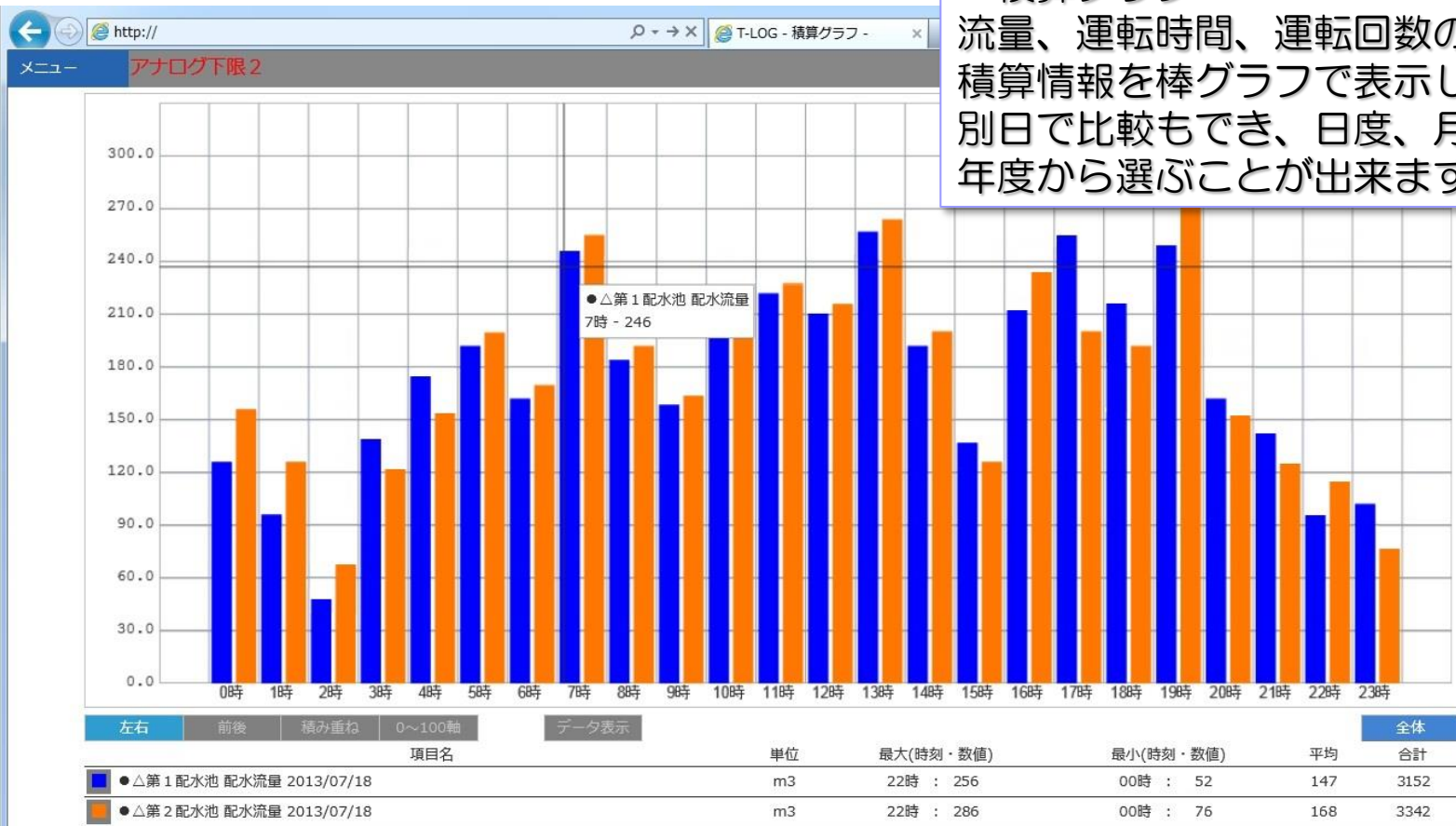
ドラッグで範囲を指定すると、
拡大表示する事ができます。
マウスをグラフ上に置くと
より詳細なデータが表示されます。



T-Log for Web ～積算グラフ～

～積算グラフ～

流量、運転時間、運転回数の積算情報を棒グラフで表示します。別日で比較もでき、日度、月度、年度から選ぶことができます。



計測値一覧

●△浄水場 原水流星3 2.1m3/h

スケール	0.0	~	20.0	
	値	遅延(秒)		
HH	18.0	120		[有効]
H	13.0	100		[有効]
L	5.0	100	[発生中]	[有効]
LL	3.0	120		[無効]

△●浄水場 原水流星3 2.1m3/h

スケール	0.0	~	20.0	
	値	遅延(秒)		
HH	18.0	120		[有効]
H	10.0	110		[有効]
L	5.0	10	[発生中]	[有効]
LL	3.0	120		[無効]

計測値警報メンテナンス

●△浄水場 原水流星3

	値	遅延(秒)	ON	OFF
HH	18.0	120	ON	OFF
H	13.0	100	ON	OFF
L	5.0	100	ON	OFF
LL	3.0	120	ON	OFF

保存

～計測値一覧～

Web上で水位や流量などのアナログ値から警報を簡単に作成出来ます。警報には遅延時間を持たせたり、警報の有効無効の設定も出来ます。

T-Log for Web ~帳票~

~帳票~

帳票は日報、月報、年報が
エクセル形式で出力可能です。

管理日報(1)															P	Q	R	S
															課長	係長	係員	担当
平成25年7月17日(水)																		
●△上水道																		
項目名	●△浄水場 原水濁度	●△浄水場 原水流量	●△第1配 水池水位	●△第1配 水池残留塩 素	●△第1配 水池浄水濁 度	●△第1配 水池配水流 量	●△第2水 池水位	●△第2配 水池配水流 量	●△第3配 水池水位	●△第3配 水池配水流 量	●△水源水 位	●△第1送 水ポンプ場 送水流量	●△第4配 水池水位	●△第4配 水池配水流 量				
時刻	mg/L	m3	m	mg/L	mg/L	m3	m	m3	m	m3	m	m3	m	m3				
01:00	3.5	156	1.06	0.70	0.70	156	1.42	156	1.76	156	7.0	156	0.71	156				
02:00	2.0	246	0.61	0.40	0.40	246	0.81	246	1.01	246	4.1	246	0.25	246				
03:00	0.5	192	0.46	0.44	0.44	192	0.21	192	0.26	192	1.0	192	0.11	192				
04:00	0.5	156	0.46	0.44	0.44	156	1.11	156	1.39	156	5.6	156	0.56	156				
05:00	0.5	246	0.61	0.40	0.40	246	0.51	246	0.63	246	2.5	246	0.25	246				
06:00	0.5	192	0.46	0.44	0.44	192	1.41	192	1.76	192	7.1	192	0.70	192				
07:00	0.5	156	0.46	0.44	0.44	156	0.82	156	1.01	156	4.1	156	0.41	156				
08:00	0.5	246	0.61	0.40	0.40	246	0.21	246	0.26	246	1.0	246	0.11	246				
09:00	0.5	192	0.46	0.44	0.44	192	1.42	192	1.76	192	7.0	192	0.71	192				
10:00	0.5	156	0.46	0.44	0.44	156	0.81	156	1.01	156	4.1	156	0.41	156				
11:00	0.5	246	0.61	0.40	0.40	246	0.21	246	0.26	246	1.0	246	0.11	246				
12:00	0.5	192	0.46	0.44	0.44	192	1.11	192	1.39	192	5.6	192	0.56	192				
13:00	0.5	156	0.46	0.44	0.44	156	0.51	156	0.63	156	2.5	156	0.25	156				
14:00	0.5	246	0.61	0.40	0.40	246	1.41	246	1.76	246	7.1	246	0.70	246				
15:00	0.5	192	0.46	0.44	0.44	192	0.82	192	1.01	192	4.1	192	0.41	192				
16:00	0.5	156	0.46	0.44	0.44	156	0.21	156	0.26	156	1.0	156	0.11	156				
17:00	0.5	246	0.61	0.40	0.40	246	1.42	246	1.76	246	7.0	246	0.71	246				
18:00	0.5	192	0.46	0.44	0.44	192	0.81	192	1.01	192	4.1	192	0.41	192				
19:00	0.5	156	0.46	0.44	0.44	156	0.21	156	0.26	156	1.0	156	0.11	156				
20:00	0.5	246	0.61	0.40	0.40	246	1.11	246	1.39	246	5.6	246	0.56	246				
21:00	0.5	192	0.46	0.44	0.44	192	0.51	192	0.63	192	2.5	192	0.25	192				
22:00	0.5	156	0.46	0.44	0.44	156	1.41	156	1.76	156	7.1	156	0.70	156				
23:00	0.5	246	0.61	0.40	0.40	246	0.82	246	1.01	246	4.1	246	0.41	246				
24:00	0.5	192	0.46	0.44	0.44	192	0.21	192	0.26	192	1.0	192	0.11	192				
最大	3.7	246	1.11	0.74	0.74	246	1.47	246	1.84	246	7.4	246	0.74	246				
最小	0.0	156	0.00	0.00	0.00	156	0.00	156	0.00	156	0.0	156	0.00	156				
平均	2.0	198	0.61	0.40	0.41	198	0.81	198	1.01	198	4.1	198	0.41	198				
合計		594				594		594		594		594		594				
最大時刻																		
最小時刻																		

出力方法は簡単で、
種類を選択、日付の指定、必要な帳票にシ点を
入れデータ出力を押すだけで、図のような
帳票が作成されます。
範囲を指定し複数の日、月、年を一括で出力
する事もできます。

T-Log for Web ～イベント情報～

メニュー 立 / ●△浄水場 1号次垂注ポンプ故障 / ■×第2配水池 テレメータ信号断 / ●△浄水場 2号次垂注ポンプ故障 / ■×第2配水池 テレメータ信号断

82件

No	発生日付 時刻	チャンネルNo	項目名
1	2013/06/20 11:21	警1402	アナログ下限2
2	2013/06/20 11:19	警1302	アナログ下限1
3	2013/06/20 11:12	警0037	●△水源 取水ポンプ故障
4	2013/06/20 11:12	警0036	●△第3配水池 テレメータ異常
5	2013/06/20 11:11	警0035	●△第3配水池 テレメータ信号断
6	2013/06/20 11:11	警0034	●△第3配水池 低水位
7	2013/06/20 11:10	警0033	●△第3配水池 高水位
8	2013/06/20 11:10	警0032	●△増圧ポンプ場 2号増圧ポンプ故障
9	2013/06/20 11:09	警0031	●△増圧ポンプ場 1号増圧ポンプ故障
10	2013/06/20 11:09	警0030	●△第2配水池 テレメータ異常
11	2013/06/20 11:08	警0029	●△第2配水池 テレメータ信号断
12	2013/06/20 11:08	警0028	●△第2配水池 緊急遮断弁故障
13	2013/06/20 11:07	警0027	●△第2配水池 緊急遮断弁全閉
14	2013/06/20 11:07	警0026	●△第2配水池 低水位
15	2013/06/20 11:06	警0025	●△第2配水池 高水位
16	2013/06/20 11:06	警0024	●△第1配水池 テレメータ異常
17	2013/06/20 11:05	警0023	●△第1配水池 テレメータ信号断

表示種別 警報発生中
表示形式 サマリ ヒストリ
日付 日付指定 範囲指定
2013/09/11
レベル すべて
系統 すべて
項目名 すべて
検索
データ出力
警報情報 メール送付先 権限/グループ

更新日時: 2013/09/11 13:13:53

～イベント～

警報・運転のイベントをリスト表示します。
日時/項目での検索指定でき、検索結果は
エクセル形式で出力・保存できます。

T-Log for Web ～イベント情報～

メニュー ログ下限2

82件

No	発生日付 時刻	チャンネルNo	項目名
1	2013/06/20 11:21	警1402	アナログ下限2
2	2013/06/20 11:19	警1302	アナログ下限1

メール送信先設定

ID	メールアドレス	メール送信先名	メール送信先名略称	使用可否区分	並び順
新規行の追加					
1	demo@think-tech.co.jp	デモ	デモアドレス	<input checked="" type="checkbox"/>	0000
2	test@think-tech.co.jp	テスト送信先	テスト送信先略称	<input type="checkbox"/>	0001
3	think@think-tech.co.jp	シンク	シンクPC	<input type="checkbox"/>	0002
4	think-test@think-tech.co.jp	シンクテスト	シンクテスト携帯	<input checked="" type="checkbox"/>	0003
5	tokyo-think@think-tech.co.jp	シンク東京	シンク東京アドレス	<input checked="" type="checkbox"/>	0004

～メール送信先設定～
 警報の発生、復帰をメールで受信する設定
 がイベントからできます。

送信権限設定

チャンネル番号	警報レベル区分	送信可否 <input type="checkbox"/>
●△浄水場 原水濁度高	重	<input checked="" type="checkbox"/>
●△浄水場 原水流入弁故障	重	<input checked="" type="checkbox"/>
●△浄水場 フラッシュミキサ故障	軽	<input checked="" type="checkbox"/>
●△浄水場 1号PAC注入ポンプ故障	重	<input checked="" type="checkbox"/>
●△浄水場 2号PAC注入ポンプ故障	軽	<input checked="" type="checkbox"/>
●△浄水場 3号PAC注入ポンプ故障	重	<input type="checkbox"/>
●△浄水場 PAC貯槽低液位	軽	<input type="checkbox"/>
●△浄水場 1号次亜注入ポンプ故障	重	<input type="checkbox"/>
●△浄水場 2号次亜注入ポンプ故障	軽	<input type="checkbox"/>
●△浄水場 3号次亜注入ポンプ故障	重	<input type="checkbox"/>
●△浄水場 1号次亜貯槽低液位	軽	<input type="checkbox"/>
●△浄水場 2号次亜貯槽低液位	重	<input type="checkbox"/>
●△浄水場 残留塩素高	軽	<input type="checkbox"/>

保存

～送信権限設定～
 警報ごとにメール送信設定を個々に設定
 できます。

T-Log for Web ～大画面表示テロップ～

メニュー						コントロール
■ × 第 3 配水池 低水位						
45件						警報発生中
No	発生日付 時刻	チャンネルNo	項目名	レベル	メール処理	
1	2014/09/04 13:07	警1302	アナログ下限1	軽	完了	
2	2014/09/04 13:07	警1402	アナログ下限2	重	完了	
3	2014/08/27 16:17	警2401	積算下限2	重	完了	
4	2014/08/27 16:14	警2301	積算下限1	軽	完了	
5	2014/07/31 08:31	警3002	収集アラ			
6	2014/07/30 22:04	警0081	■×受水槽			
7	2014/07/30 22:04	警0082	■×受水槽			
8	2014/07/30 22:03	警0083	■×受水槽			
9	2014/07/30 22:03	警0084	■×受水槽			
10	2014/07/30 22:03	警0076	■×第2配			
11	2014/07/30 22:02	警0075	■×第2配			
12	2014/07/30 22:02	警0085	■×第3配			
13	2014/07/30 22:02	警0074	■×第2配			
14	2014/07/30 22:02	警0086	■×第3配			
15	2014/07/30 22:01	警0073	■×第2配水池 低水位	軽	完了	
16	2014/07/30 22:01	警0087	■×第3配水池 テレメータ信号断	軽	完了	
17	2014/07/30 22:01	警0072	■×第2配水池 高水位	重	完了	
18	2014/07/30 22:01	警0088	■×第3配水池 テレメータ異常	重	完了	
19	2014/07/30 22:00	警0071	■×第1配水池 テレメータ異常	軽	完了	
20	2014/07/30 22:00	警0070	■×第1配水池 テレメータ信号断	重	完了	
21	2014/07/30 21:59	警0069	■×第1配水池 緊急遮断弁故障	軽	完了	

～テロップ～

発生中の警報がテロップで流れます。

通常のテロップと大きさが違い

大型モニタに出力することにより、警報が発生したときにはすぐにわかります。

※画面は開発中のものです。

T-Log for Web ~データメンテナンス~

日付: 2013/09/03

計測値メンテナンス

時刻	●△浄水場 原水温度		●△浄水場 原水流量		●△第1配水池 水位		●△浄水場 残留塩素		●△浄水場 浄水温度		●△第1配水池 配水流量		●△第2配水池 水位		
	mg/L	m3	m	mg/L	mg/L	m3	m	計測値	計測値	計測値	計測値	計測値	計測値		
	計測値	計測値	計測値	計測値	計測値	計測値	計測値	計測値	計測値	計測値	計測値	計測値	計測値		
01:00	1.0	156	1.06	0.70	0.70	156	1.4								
02:00	3.0	246	0.61	0.40	0.40	246	0.8								
03:00	0.5	192	0.16	0.11	0.11	192	0.2								
04:00	2.8	156	0.83	0.55	0.56	156	1.1								
05:00	1.3	246	0.38	0.25	0.26	246	0.5								
06:00	3.5	192	1.06	0.70	0.70	192	1.4								
07:00	2.0	156	0.61	0.41	0.41	156	0.8								
08:00	0.5	246	0.15	0.10	0.11	246	0.2								
09:00	3.5	192	1.06	0.70	0.70	192	1.42		192	1.76	192	7.0	192	0.71	192
10:00	2.0	156	0.61	0.40	0.40	156	0.81		156	1.01	156	4.1	156	0.41	156
11:00	0.5	246	0.16	0.11	0.11	246	0.21		246	0.26	246	1.0	246	0.11	246
12:00	2.8	192	0.83	0.55	0.56	192	1.11		192	1.39	192	5.6	192	0.56	192
13:00	1.3	156	0.38	0.25	0.26	156	0.51		156	0.63	156	2.5	156	0.25	156
				0.70	0.70	246	1.41		246	1.76	246	7.1	246	0.70	246
				0.41	0.41	192	0.82		192	1.01	192	4.1	192	0.41	192
				0.10	0.11	156	0.21		156	0.26	156	1.0	156	0.11	156
				0.70	0.70	246	1.42		246	1.76	246	7.0	246	0.71	246
				0.40	0.40	192	0.81		192	1.01	192	4.1	192	0.41	192
				0.11	0.11	156	0.21		156	0.26	156	1.0	156	0.11	156
				0.55	0.56	246	1.11		246	1.39	246	5.6	246	0.56	246
				0.25	0.26	192	0.51		192	0.63	192	2.5	192	0.25	192
				0.70	0.70	156	1.41		156	1.76	156	7.1	156	0.70	156
				0.41	0.41	246	0.82		246	1.01	246	4.1	246	0.41	246
				0.10	0.11	192	0.21		192	0.26	192	1.0	192	0.11	192

~データメンテナンス~
データの追加・変更・更新と、
天気、気温の追加ができます。
万が一機器の故障が発生し、データが欠落
した場合に手入力にてデータを追加、更新
する事ができます。

計測値メンテナンス

●△第2配水池 配水流量 (m3)

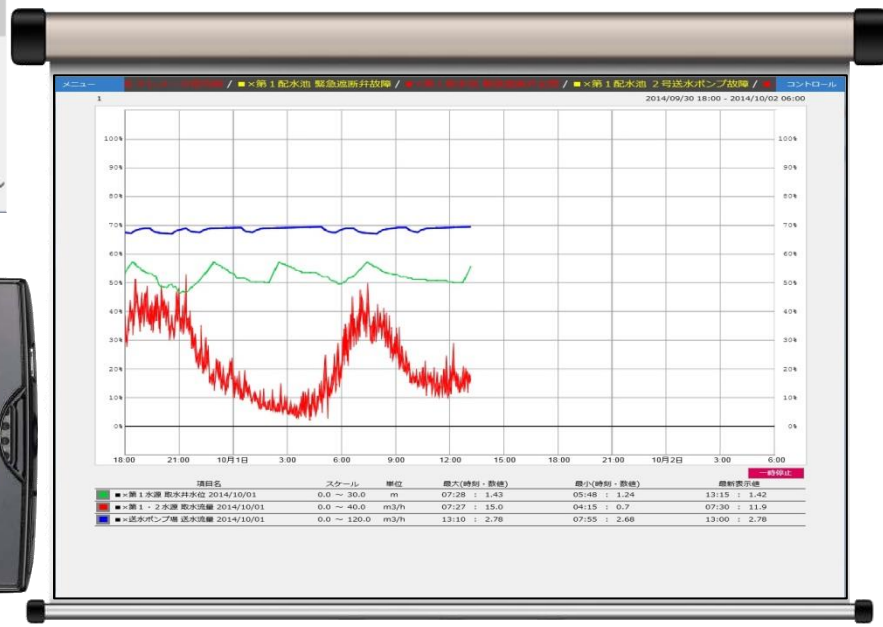
時刻	計測値	時刻	計測値
01:00	156	13:00	156
02:00	246	14:00	246
03:00	192	15:00	192
04:00	156	16:00	156
05:00	246	17:00	246
06:00	192	18:00	192
07:00	156	19:00	156
08:00	246	20:00	246
09:00	192	21:00	192
10:00	156	22:00	156
11:00	246	23:00	246
12:00	192	24:00	192
最小: 156	最大: 246	平均: 198	合計: 4752

0	最小: 0.11	最小: 156	最小: 0.21	最小: 156	最小: 0.26	最小: 156	最小: 1.0	最小: 156	最小: 0.11	最小: 156
0	最大: 0.70	最大: 246	最大: 1.42	最大: 246	最大: 1.76	最大: 246	最大: 7.1	最大: 246	最大: 0.71	最大: 246
6	合計: 9.75	合計: 4752	合計: 19.50	合計: 4752	合計: 24.24	合計: 4752	合計: 97.2	合計: 4752	合計: 9.78	合計: 4752
0	平均: 0.41	平均: 198	平均: 0.81	平均: 198	平均: 1.01	平均: 198	平均: 4.1	平均: 198	平均: 0.41	平均: 198

T-Log for Web



「自由」な監視を
ぜひ、体験してください。



お問い合わせ先は

シンク・エンジニアリング株式会社 本社
〒152-0035 東京都目黒区自由が丘3-16-15

- TEL 03-3724-7201
- FAX 03-3724-7203
- URL <http://www.think-tech.co.jp/>

