

## ハイパフォーマンス

建物	
竣工	2011年3月
延床面積	約13,200m <sup>2</sup>
サーバールーム面積	約3,400m <sup>2</sup> (約1,500ラック相当)
オフィスルーム面積	約400m <sup>2</sup>
階数	地上16階、塔屋2階
構造	鉄骨コンクリート(プレキャストコンクリート)、免震構造
スラブ耐荷重	1,000kg/m <sup>2</sup>
フリーアクセス	二重床、床高600mm
トラックヤード	4t車1台対応 H=約4.5m
昇降機設備	W1,800mm×D2,300mm×H3,000mm 4,000kgまで
駐車場	無
敷地レベル	T.P.+約6.3m
入館/入室	24時間入退館可能/WEB入館システムによる事前申請 スピーディーなスマート入館/本人確認→カードキー、 ラック鍵貸出/担当者24時間常駐 他

各種認証	
ISO 9001 品質管理/ISO 14001 環境マネジメント/ISO 20000 ITサービス運用/ISO 22301 事業継続性/ISO 27001 情報セキュリティ管理/PCI DSS クレジットカード情報保護/Privacy mark 個人情報保護/SSAE16/ISAE3402 内部統制管理	

設備	
受変電	特別高圧 本線・予備線受電
受電電圧	66,000V
定期点検周期	1回/3年(お客さまシステム停止不要)
非常用発電装置	ガスタービンエンジン
無給油運転時間	24時間以上
始動確認周期	1回/1ヵ月
無停電電源(UPS)	N+1並列冗長構成
バッテリー保持時間	10分
供給電源種別	単相100V/単相200V/三相200V
空調設備	空冷式 24時間連続運転 N+1構成
消火設備	窒素ガス消火設備 煙探知装置 超高感度煙探知装置
セキュリティ	ICカード+指静脈認証/監視カメラ シリンダ錠による個別施錠ラック
ネットワーク	マルチキャリア対応 Nexcenter Connect™が利用可能

## ビジネスポータル

NTTコミュニケーションズの主要サービスのご利用状況などを「見える化」し、お客さまご自身で各種設定をオンデマンド/迅速に変更できるWebサイトをご利用いただけます。

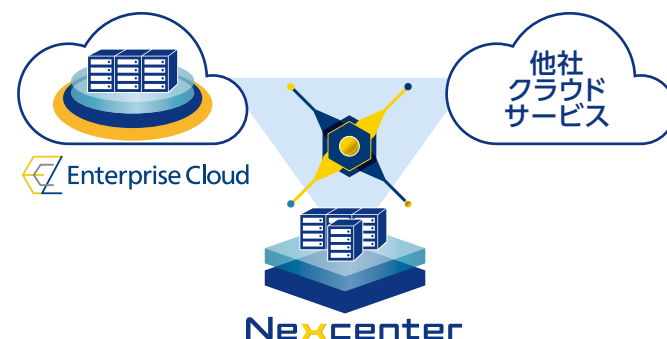
### 主な機能

- 入館申請
- ご利用設備情報の閲覧
- 入退館ログの閲覧
- リモートハンズ作業記録の閲覧
- 各種情報ファイルのダウンロード



## SD-Exchange

コロケーションやさまざまなクラウドをグローバルにつなぐサービスをご提供します。最適なシステム構成をセキュアでハイパフォーマンスな環境で実現するとともに、ポータルからオンデマンドでネットワーク設定・変更、一元的なリソース管理ができます。



## 多彩なサービスメニュー

サービス区分		基本サービスに加え、各種オプションサービス、カスタマイズサービスを提供します。	
コロケーションサービス	基本サービス	19インチキャビネットラック	EIA規格準拠
		電力	UPSと非常用発電装置により24時間365日安定した無停電電源を供給
		セキュリティ	ラック施錠、監視カメラ設置
		入退室管理	ルーム入室生体認証/ICカード錠
		空調	24時間連続運転
	オプションサービス	一次保守	機器ランプ確認、電源off/on、リセットボタン操作
		電源増設	AC単相100V 10A、20A、30A AC単相200V 15A、20A、30Aが選択可能
		二重化電力構成	ブレーカーの二重化、分電盤の二重化が選択可能
		予備系電力	AC単相100V 20A、30A AC単相200V 15A、20A、30Aが選択可能
		その他、電力	アース、ラック内コンセント増設、電源コンセント形状変更 など
カスタマイズサービス	ラックオプション	棚板追加、ファン増設、ラックキー変更、持ち込みラック など	
	コネクティビティ	光ケーブル、UTPケーブル、メタルケーブル	
	リモートハンズ	構築、運用、トラブル対応、設備管理まで、お客さま業務を支援・代行	
マネージドサービス	作業立ち会い		
	ケージ囲い その他要望等		
マネージドサービス	サーバー運用サービス	データセンター内に設置されたお客さまシステムの監視保守および運用業務	
	セキュリティ運用サービス	国内外シームレスかつ多層/フルレイヤーなトータルセキュリティアウトソーシングサービス	

お問い合わせ先

NTTコミュニケーションズ株式会社

法人のお客様お問い合わせ窓口 [法人コンタクトセンター]

0120-106107 受付時間 9:30~17:00  
※携帯電話、PHSからご利用いただけます。土・日・祝日・年末年始は休業とさせていただきます。

ホームページ <http://www.ntt.com>

- 記載内容は2017年8月現在のものです。
- 表記のサービス内容は予告なく変更することがありますので、お申し込み時にご確認ください。
- 記載されている会社名や製品名は、各社の商標または登録商標です。
- フリーダイヤルのサービス名称とロゴマークはNTTコミュニケーションズの登録商標です。



000000000 (2017.08) © NTT Communications Corporation All Rights Reserved.

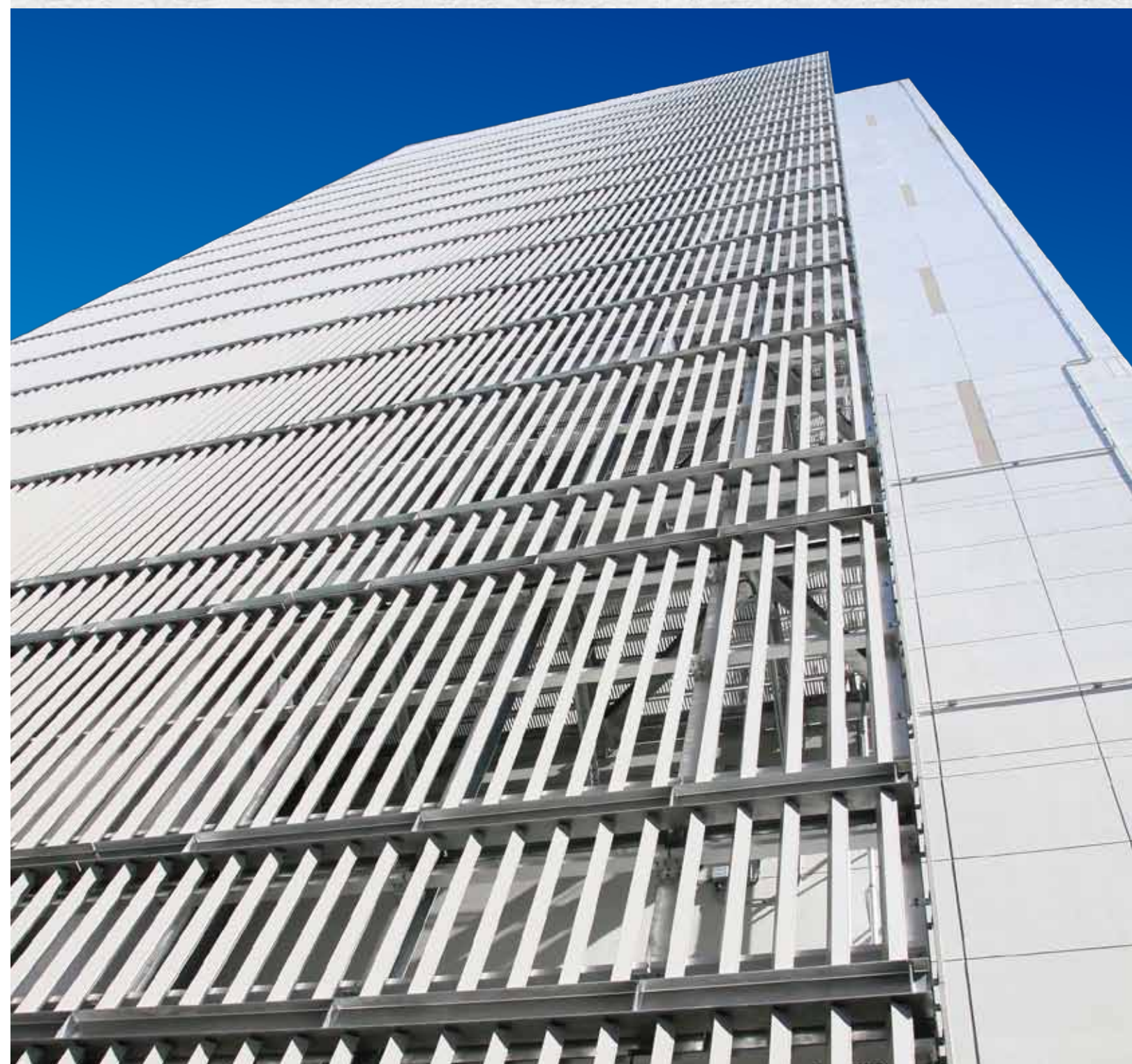
データセンター



# TOKYO No.5 DATA CENTER

東京第5データセンター  
抜群の耐災害性を備えたプレミアムデータセンター

Nexcenter





# 抜群の耐災害性を備えたプレミアムデータセンター

TOKYO No.5 DATA CENTER

## Disaster Prevention

### 災害に強いデータセンター

NTTコミュニケーションズは社会基盤を担うデータセンターを提供します。

#### あらゆる災害リスクに備えた全方位設計

##### ■水害リスク

東京湾から約5km、隅田川から約2km離れ、津波や河川の氾濫などによる影響を受けにくい安心な立地。  
万が一敷地内に浸水してもお客様の機器、電力設備、通信設備は3階以上に設置しているため影響を受けません。

##### ■地震リスク

ビル周辺に活断層は発見されておらず、強固な地盤で液状化の心配もありません。

#### 東日本大震災、阪神・淡路大震災クラスに耐える免震構造ビル

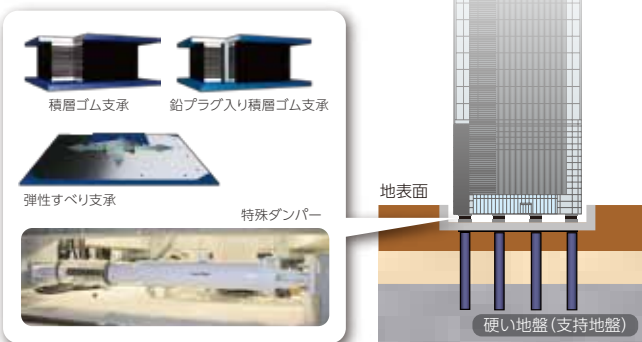
##### ■強固な地盤への立地

通常の高層建築物で求められる約2倍の強度\*の地盤へ地中20m以上に杭を入れています。

\*標準貫入試験によるN値60以上の強固な地盤。

##### ■免震装置

4種類の免震装置活用で建物への衝撃を最大80%低減し、ICT機器の誤作動を抑制します。



##### ■電力の確保

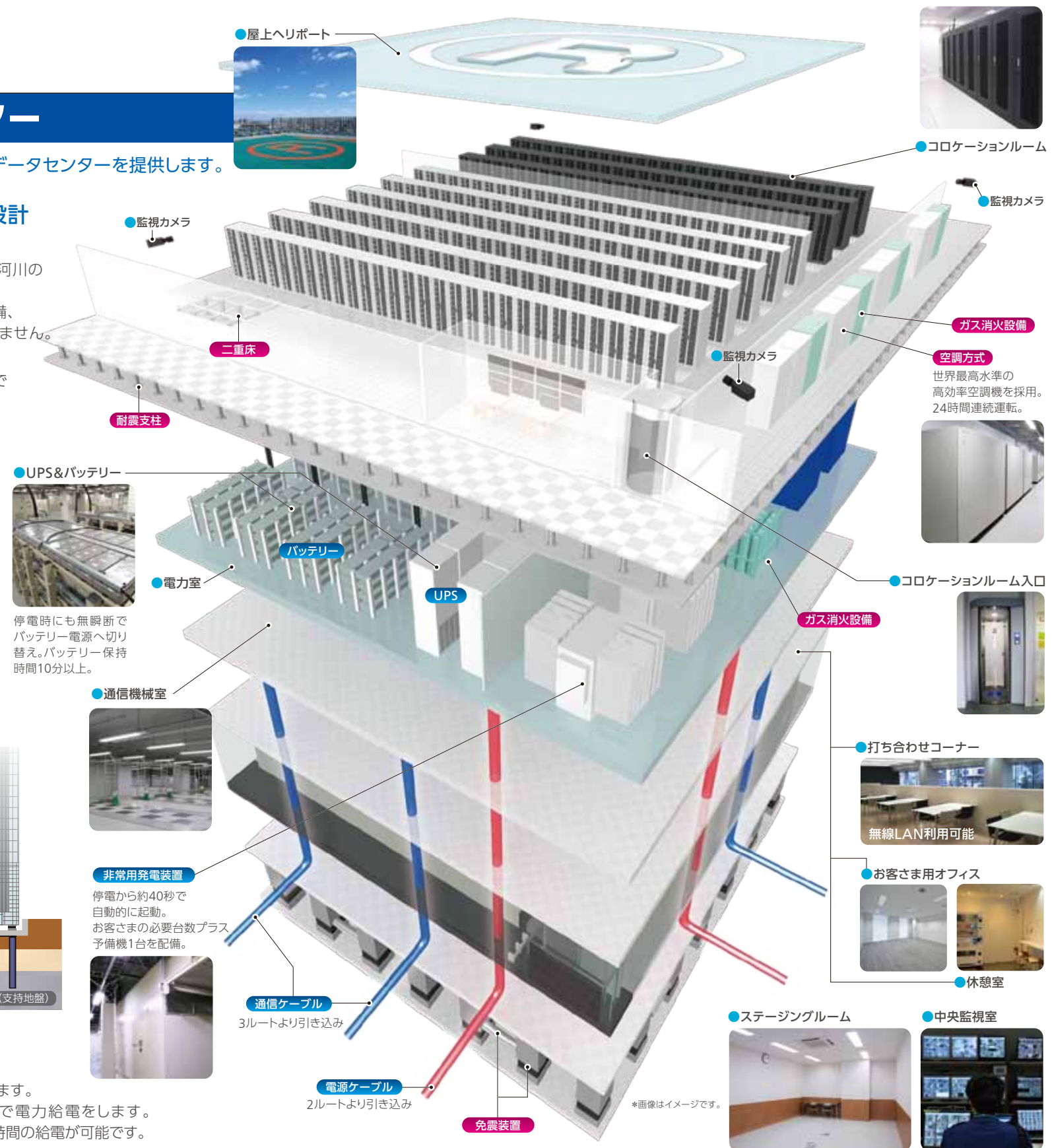
- ・UPSと非常用発電装置により無停電電源供給をします。
- ・万が一の電力会社商用給電停電時にも無瞬断で電力給電をします。
- ・十分な燃料備蓄と供給会社との優先契約により、長時間の給電が可能です。

##### ■通信の確保

通信ケーブルは災害リスクの少ない通信仕様の地下管路より、3ルートから引き込みをしています。

##### ■緊急時の対応

緊急時の物資輸送や人命救助のため、ビル屋上にヘリポートを設置しています。

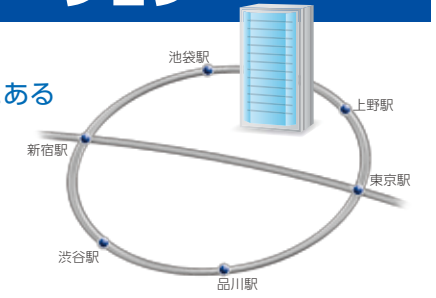


## Location

### 理想的なロケーション

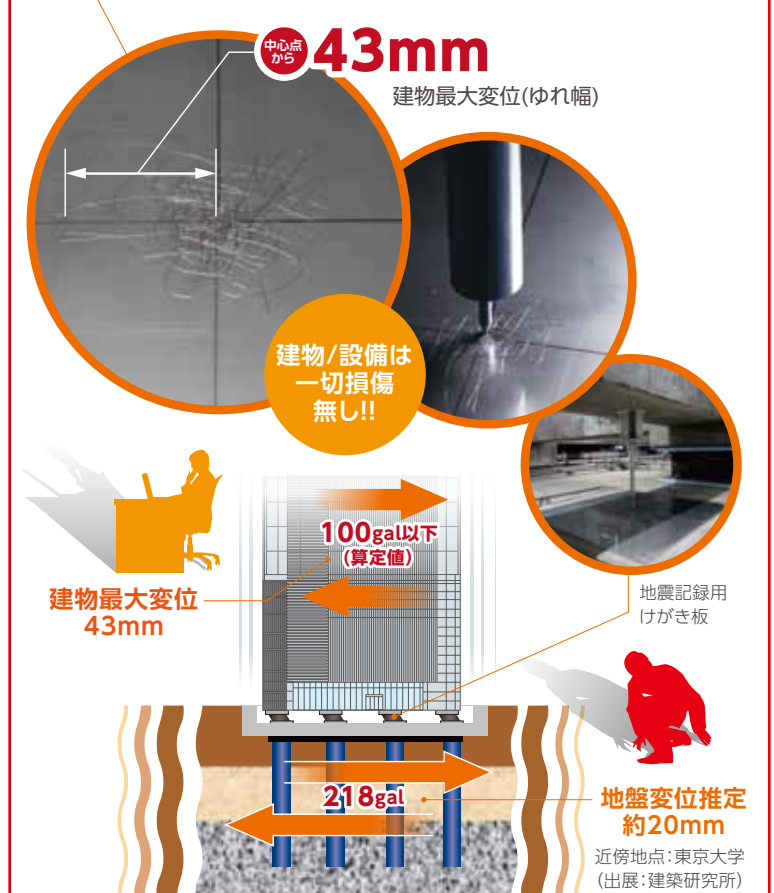
東京駅から車で約10分  
複数の駅から徒歩圏内にある  
抜群の立地

成田空港や羽田空港からも  
1時間以内でアクセス可能です。



### 東日本大震災実績

2011年3月11日 14時46分発生



- 地震の衝撃(加速度)を最大80%低減して建物、設備、ICT機器への損傷を最小化
- ゆれ幅は地盤よりも建物の方が大きいですが、ゆっくり揺らすことにより加速度を低減

# Nexcenter

先進メニュー提供、品質向上、コスト効率化等を実現するNTTコミュニケーションズの次世代グローバルデータセンターサービスのブランドです。