

Yokohama 1 Data Center

横浜第1データセンター

災害に強い郊外型の大規模ハイスタンダードデータセンター

Nexcenter



安全な立地 / アクセス

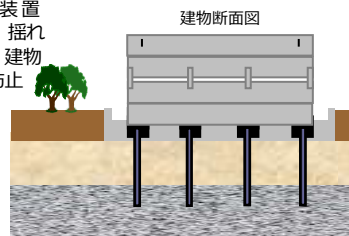
アクセスが容易な横浜市郊外の液状化や水害リスクが低い高台に立地

- 横浜駅から 40分
- 渋谷駅から 45分
- 東京国際空港から 45分
- 東京駅から 70分

安全な免震構造

東日本大震災、阪神・淡路大震災クラスの地震にも耐える免震構造ビル

建物内に設置した免震装置が地震エネルギーを吸収、揺れを低減することによって、建物の損傷や設備への影響を防止

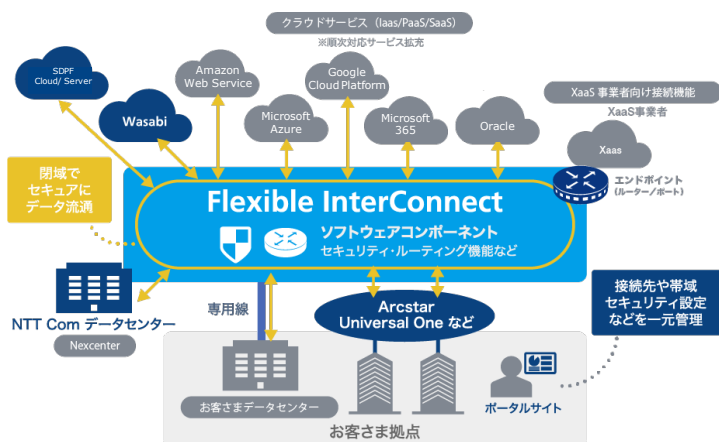


地震の揺れを 70%以上低減

3種類の免震装置



Flexible InterConnect



オンデマンドで簡単・セキュアに接続可能な次世代インターコネクトサービス

お客さま拠点とお客さまが利用されているさまざまなクラウドサービスやデータセンターなどの間を閉域でセキュアに接続する次世代インターコネクトサービスがご利用いただけます。

「SDPFクラウド/サーバー」や「Amazon Web Services (AWS)」「Microsoft Azure」「Google Cloud Platform™ (GCP)」などのクラウドサービスや「Nexcenter」および本サービス対応のお客さまデータセンターを閉域でセキュアに接続します。

さらに、接続先のクラウドや利用するネットワーク帯域、セキュリティ設定などを、ポータルサイトからオンデマンドで簡単に設定、一元的に管理することができます。

スペック一覧

建物		設備	
竣工	2003年 (I期棟) 2008年 (II期棟) 2009年 (III期棟)	受変電	特別高圧 ループ受電方式
敷地レベル	T.P.+約32m	受電電圧	66,000V
サーバールーム面積	約11,600m ² (約5,600ラック相当)	定期点検周期	1回/3年 (お客さまシステム停止不要)
階数	地上3階、地下1階(Ⅱ・Ⅲ期棟は地下階無し)	非常用発電装置	ガスタービン発電機
構造	鉄骨コンクリート、免震構造	無給油運転時間	約48時間以上
スラブ耐荷重	1,000kg/m ²	始動確認周期	1回/1カ月
フリーアクセス	二重床、床高600mm (一部500mm)	無停電電源(UPS)	N+1
昇降機設備	W2,500mm × H2,500mm × D3,400mm 最大積載重量 3,000kg	供給電源種別	単相100V/単相200V/三相200V
駐車場	有 約60台	空調設備	空冷式 24時間連続運転 N+1冗長構成
入館/入室	24時間入退館可能、担当者24時間常駐 WEB入館システムによる事前申請 本人確認→カードキー、ラック鍵貸出 他	消火設備	窒素ガス消火設備 煙感知器
		セキュリティ	ICカード、生体認証、セキュリティゲート、監視カメラ、シリンダ錠による個別施錠ラック
		ネットワーク	マルチキャリア対応 Nexcenter Connectに接続可能

Nexcenter

Nexcenterは先進メニューで、優れた事業継続性、お客さまのビジネスに合わせた柔軟性、低コスト運用などを実現するNTTコミュニケーションズのデータセンターサービスブランドです。

お問い合わせ

NTTコミュニケーションズ株式会社

法人のお客さまお問い合わせ窓口 [法人コンタクトセンター]

0120-106107 受付時間 9:30~17:00

※携帯電話、PHSからもご利用いただけます。土・日・祝日・年末年始は休業とさせていただきます。

ホームページ <https://www.ntt.com>

- 記載内容は2022年12月現在のものです。
- 表記のサービス内容は予告なく変更することがありますので、お申し込み時にご確認ください。
- フリーダイヤルのサービス名称とロゴマークは、NTTコミュニケーションズの登録商標です。
- 記載されている会社名や製品名は、各社の商標または登録商標です。