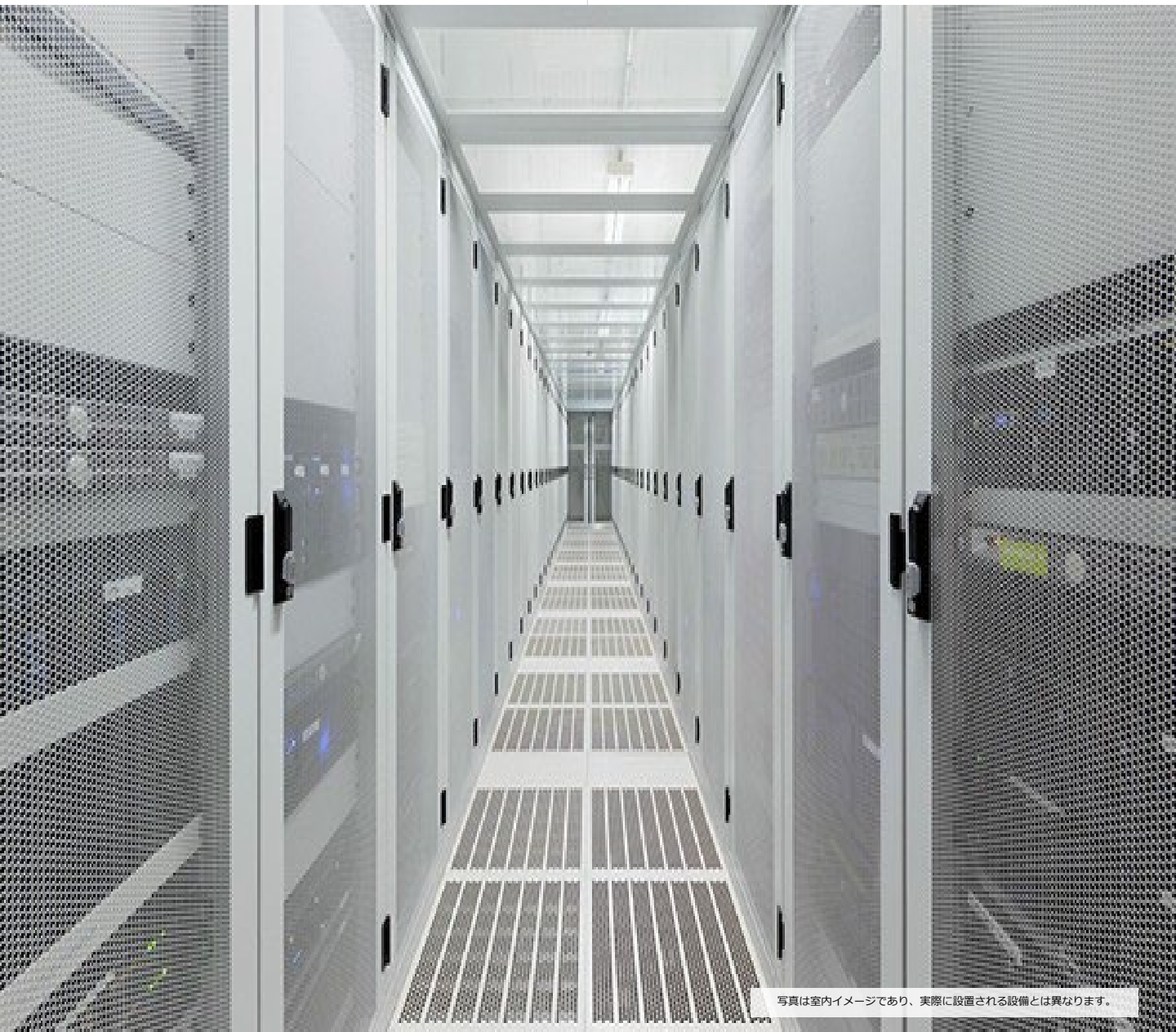


# Tokyo 12 Data Center

東京第12データセンター

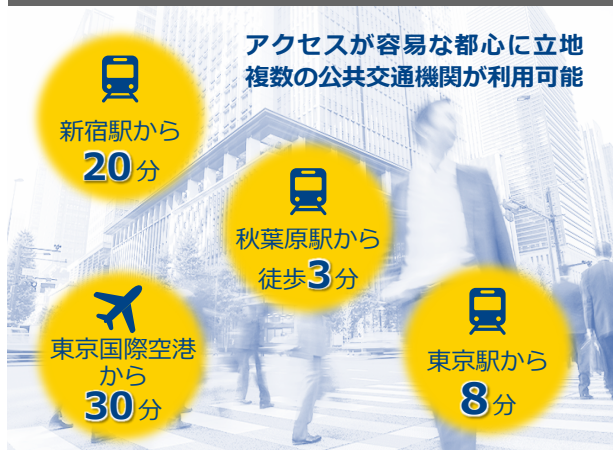
利便性が高い都心に位置するハイスタンダードデータセンター

Nexcenter



写真は室内イメージであり、実際に設置される設備とは異なります。

## 利便性の高い立地



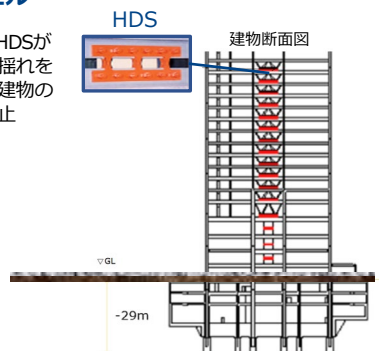
アクセスが容易な都心に立地  
複数の公共交通機関が利用可能

## 安全な制震構造

東日本大震災、阪神・淡路大震災クラスの地震にも  
耐える制震構造ビル

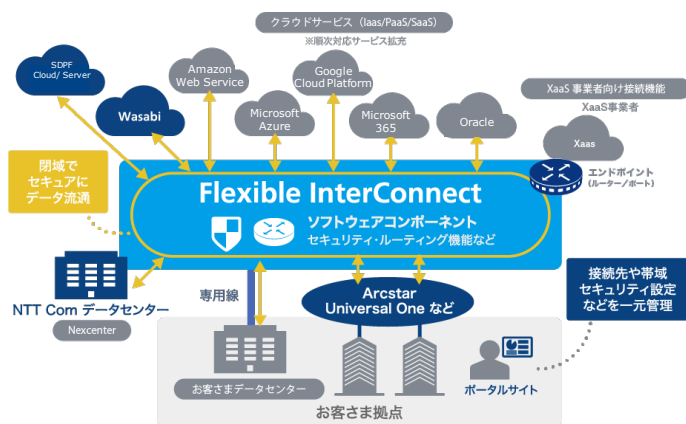
建物内に600基設置したHDSが  
地震エネルギーを吸収、揺れを  
低減することによって、建物の  
損傷や設備への影響を防止

地震の  
揺れを  
約**30%**  
低減



HDS: Honeycomb Damper System

## Flexible InterConnect



## オンデマンドで簡単・セキュアに接続可能な 次世代インターコネクトサービス

お客さま拠点とお客さまが利用されているさまざまなクラウドサービスやデータセンターなどの間を閉域でセキュアに接続する次世代インターコネクトサービスがご利用いただけます。

「SDPFクラウド/サーバー」や「Amazon Web Services (AWS)」「Microsoft Azure」「Google Cloud Platform™ (GCP)」などのクラウドサービスや「Nexcenter」および本サービス対応のお客さまデータセンターを閉域でセキュアに接続します。

さらに、接続先のクラウドや利用するネットワーク帯域、セキュリティ設定などを、ポータルサイトからオンデマンドで簡単に設定、一元的に管理することができます。

## スペック一覧

建物		設備	
竣工	2006年1月	受変電	3回線スポットネットワーク受電方式
階数	地上22階 地下3階	受電電圧	22,000V (DCは6,600V冗長構成)
構造	地上：鉄骨造（一部CFT造） 地下：鉄骨鉄筋コンクリート造 制震構造ビル	定期点検周期	1回/1年（お客さまシステム停止不要）
スラブ耐荷重	500kg/m <sup>2</sup>	非常用発電装置	ガスタービン発電機（N構成）
フリーアクセス	アルミ二重床 床高450mm 二重床～天井 2,470mm	無給油運転時間	約15時間（移動電源車接続可能）
昇降機設備	扉：W1,400mm×H2,400mm カゴ内：W1,800mm×H3,000mm×D2,000mm 2,500kgまで	始動確認周期	1回/1カ月
駐車場	搬入用一時駐車場あり（要事前搬入申請） 自走式駐車場800台（有料）	無停電電源(UPS)	N+1 バッテリー保持時間20分
入館/入室	メールによる事前申請 本人確認→カードキー、ラック鍵貸出 24時間入館可能	供給電源種別	単相100V/単相200V/三相200V
		空調設備	空冷式 24時間連続運転
		消火設備	ガス消火設備 煙感知器
		セキュリティ	ICカード、生体認証、セキュリティゲート、 監視カメラ、スマート入館™（入館受付機、ラック電子錠、 ラック鍵BOXによるスピーディーな入館）
		ネットワーク	NTT Com回線利用可能

## Nexcenter

Nexcenterは先進メニューで、優れた事業継続性、お客さまのビジネスに合わせた柔軟性、低コスト運用などを実現するNTTコミュニケーションズのデータセンターサービスブランドです。

お問い合わせ

NTTコミュニケーションズ株式会社

法人のお客さまお問い合わせ窓口 [法人コンタクトセンター]



**0120-106107** 受付時間 9:30～17:00

※携帯電話、PHSからもご利用いただけます。土・日・祝日・年末年始は休業とさせていただきます。

ホームページ <https://www.ntt.com>

- 記載内容は2022年12月現在のものです。
- 表記のサービス内容は予告なく変更することがありますので、お申し込み時にご確認ください。
- フリーダイヤルのサービス名称とロゴマークは、NTTコミュニケーションズの登録商標です。
- 記載されている会社名や製品名は、各社の商標または登録商標です。