



Tokyo 10 Data Center


東京第10データセンター


国内最大級・最高レベルのスペックを誇る最新鋭プレミアムデータセンター

Nexcenter

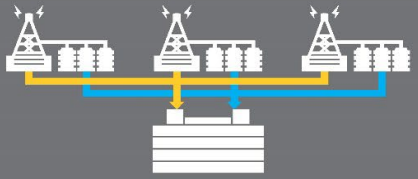
 三鷹駅
約10分

 吉祥寺駅
約10分

 羽田空港
約45分

Access

羽田空港から車で約45分
最寄駅からバスで約10分



3変電所から受電 二系統で電力供給
世界トップレベルの高信頼性を実現



 水平加速度
最大
80%
低減

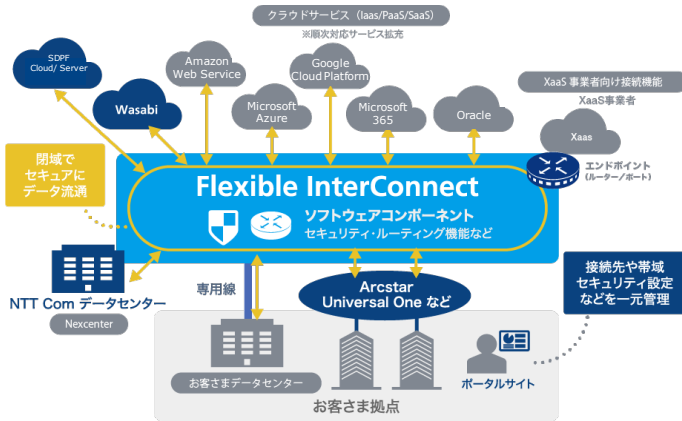
 垂直加速度
最大
40%
低減

免震構造 直下型地震でも安全な「縦揺れ制震ダンパー」を備えた高性能建物免震構造を採用



 どう道に直結 通信ネットワークは、大型の通信用耐震トンネル「どう道」から引き込み

Flexible InterConnect



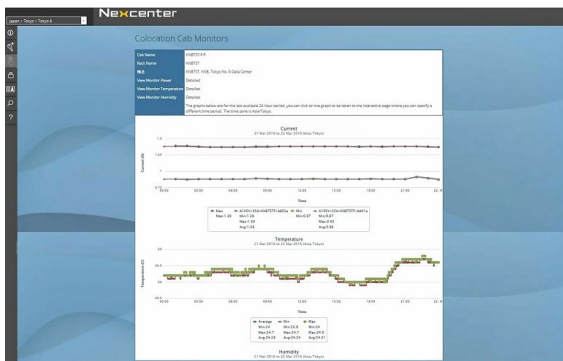
オンデマンドで簡単・セキュアに接続可能な次世代インターコネクトサービス

お客さま拠点とお客さまが利用されているさまざまなクラウドサービスやデータセンターなどの間を閉域でセキュアに接続する次世代インターコネクトサービスがご利用いただけます。

「SDPFクラウド/サーバー」や「Amazon Web Services (AWS)」「Microsoft Azure」「Google Cloud Platform™ (GCP)」などのクラウドサービスや「Nexcenter」および本サービス対応のお客さまデータセンターを閉域でセキュアに接続します。

さらに、接続先のクラウドや利用するネットワーク帯域、セキュリティ設定などを、ポータルサイトからオンデマンドで簡単に設定、一元的に管理することができます。

ビジネスポータル



NTTコミュニケーションズの主要サービスのご利用状況を「見える化」し、お客さまご自身で各種設定をオンデマンド/迅速に変更できるWebサイトをご利用いただけます。

主な機能

- 入館申請
- ご利用設備情報の閲覧
- 入退館ログの閲覧
- リモートハンズ作業記録の閲覧
- 各種情報ファイルのダウンロード
- 使用電流値の閲覧

スペック一覧

● 建物

所在地	東京都三鷹市(最寄の駅からバスで約10分) 新宿駅から約12km
階数	4階建て
構造	免震構造、鉄骨造
耐震性	建物への水平方向の衝撃を最大80%低減 直下型地震の垂直方向の衝撃を最大40%低減
延床面積	約38,000 m ²
二重床荷重	約1,500kg/m ² 以上
入館/入室	24時間365日入館可能 Webを用いた専用システムによる事前申請 本人確認、事前登録情報確認

● 設備

受電	特別高圧受電、二系統引込み 切り替えにより3変電所が利用可能
非常用発電装置	N+1冗長構成 72時間以上無給油運転可能
無停電電源(UPS)	N+2冗長構成、バッテリー保持時間10分
空調設備	水冷式(空冷モジュールチラー方式) N+1冗長構成、冷気壁面吹き出し方式
セキュリティ	ICカード認証+生体認証+セキュリティゲート+監視カメラの設置+ 個別施錠ラック、金融機関などのお客さまが必要とする高セキュリティもカスタマイズ可能
その他の設備	レンタルオフィス、会議室、無線LAN、ラウンジ、 スレーピングルーム

Nexcenter

Nexcenterは先進メニューで、優れた事業継続性、お客さまのビジネスに合わせた柔軟性、低コスト運用などを実現するNTTコミュニケーションズのデータセンターサービスブランドです。

お問い合わせ

NTTコミュニケーションズ株式会社

法人のお客さまお問い合わせ窓口 [法人コンタクトセンター]



0120-106107 受付時間 9:30~17:00

※携帯電話、PHSからもご利用になります。土・日・祝日・年末年始は休業とさせていただきます。

ホームページ <https://www.ntt.com>

- 記載内容は2022年12月現在のものです。
- 表記のサービス内容は予告なく変更することがありますので、お申し込み時にご確認ください。
- フリーダイヤルのサービス名称とロゴマークは、NTTコミュニケーションズの登録商標です。
- 記載されている会社名や製品名は、各社の商標または登録商標です。