

## スペック一覧

建物	
竣工	2015年11月
延床面積	12,500m <sup>2</sup>
サーバールーム面積	約3,500m <sup>2</sup> (約1,670ラック相当)
オフィス面積	約430m <sup>2</sup>
階数	地上11階
構造	鉄骨造、1階柱頭免震
スラブ耐荷重	1,500kg/m <sup>2</sup>
フリアクセス	二重床、床高300mm
トラックヤード	4t車1台対応 H=約3.8m
昇降機設備	W3,250mm×H2,900mm×D1,900mm 5,000kgまで
駐車場	有
敷地レベル	O.P.+2.0m *1
入館/入室	24時間入退館可能/WEB入館システムによる事前申請 本人確認後、ルーム入室用カードキー貸し出し/ ラック鍵貸出/担当者24時間常駐 他
各種認証	
ISO 9001 品質管理/ISO 14001 環境マネジメント/ISO 20000 ITサービス運用/ISO 22301 事業継続性/ISO 27001 情報セキュリティ管理/PCI DSS クレジットカード情報保護/Privacy mark 個人情報保護/SSAE16/SAE3402 内部統制管理	

設備	
受変電	特別高圧 本線・予備電源受電(異変電所から引き込み)
受電電圧	77,000V
定期点検周期	1回/3年(お客さまシステム停止不要)
非常用発電装置	ガスタービンエンジン
無給油運転時間	48時間
始動確認周期	1回/3ヵ月
無停電電源(UPS)	N+1並列冗長構成
バッテリー保持時間	5分
供給電源種別	
単相100V/単相200V/三相200V	
空調設備	
UPSバックアップ電源使用 水冷式 24時間連続運転 N+1構成 壁面吹出し空調方式、間接外気冷房	
消火設備	
窒素ガス消火設備 超高感度煙探知装置	
セキュリティ	
ICカード+指静脈認証 監視カメラ/シリンダ錠による個別施錠ラック	
ネットワーク	
マルチキャリア対応/災害に強いどう道に直結 Nexcenter Connectが利用可能	
*1 O.P.:大阪湾基準水位 (Osaka Peil)	

# Osaka 5 Data Center

## 大阪第5データセンター

ビジネスの中心地に建設された災害に強いデータセンター

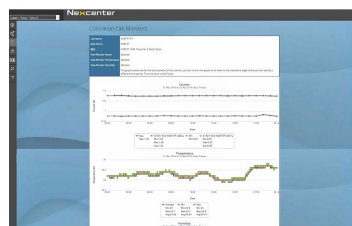
Nexcenter

## ビジネスポータル

NTTコミュニケーションズの主要サービスのご利用状況を「見える化」し、お客さまご自身で各種設定をオンデマンド/迅速に変更できるWebサイトをご利用いただけます。

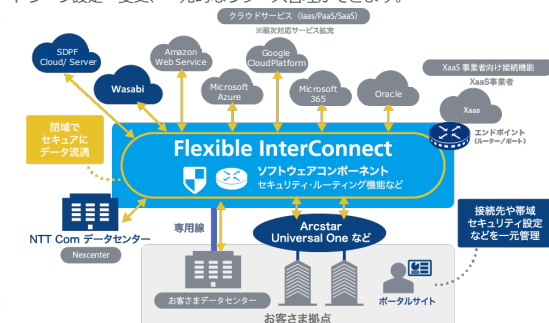
### 主な機能

- 入館申請
- ご利用設備情報の閲覧
- 使用電流値の閲覧
- 入退館ログの閲覧
- リモートハンズ作業記録の閲覧
- 各種情報ファイルのダウンロード



## Flexible InterConnect

お客さま拠点やデータセンターと用途に応じた各種クラウド等を柔軟かつ、セキュアにつなぐ接続サービスです。最適なシステム構成をセキュアでハイパフォーマンスな環境で実現するとともにポータルからオンデマンドでネットワーク設定・変更、一元的なリソース管理ができます。



## サービスメニュー

サービス区分	基本サービスに加え、各種オプションサービス、カスタマイズサービスを提供します。		
コロケーションサービス	基本サービス	19インチキャビネットラック	EIA規格準拠
		電力	UPSと非常用発電装置により24時間365日安定した無停電電源を供給
		セキュリティ	ラック施錠、監視カメラ設置
		入退室管理	ルーム入室生体認証/ICカード錠
		空調	24時間連続運転
	オプションサービス	ベーシックリモートハンズ	機器ランプ確認、電源off/on、リセットボタン操作
		電源増設	AC単相100V 10A、20A、30A AC単相200V 15A、20A、30Aが選択可能
		二重化電力構成	分電盤の二重化
		予備系電力	AC単相100V 20A、30A AC単相200V 15A、20A、30Aが選択可能
		その他、電力	アース、ラック内コンセント増設、電源コンセント形状変更 など
カスタマイズサービス	ラックオプション	棚板追加、ラックキー変更、持ち込みラックなど	
	コネクティビティ	光ケーブル、UTPケーブル、メタルケーブル	
	アドバンスリモートハンズ	構築、運用、トラブル対応、設備管理まで、お客さま業務を支援・代行	
	作業立ち会い		
	ケージ囲い	その他要望等	
マネージドサービス	サーバー運用サービス	データセンター内に設置されたお客さまシステムの監視保守および運用業務	
	セキュリティ運用サービス	国内外シームレスかつ多層/フルレイヤーなトータルセキュリティアウトソーシングサービス	

お問い合わせ

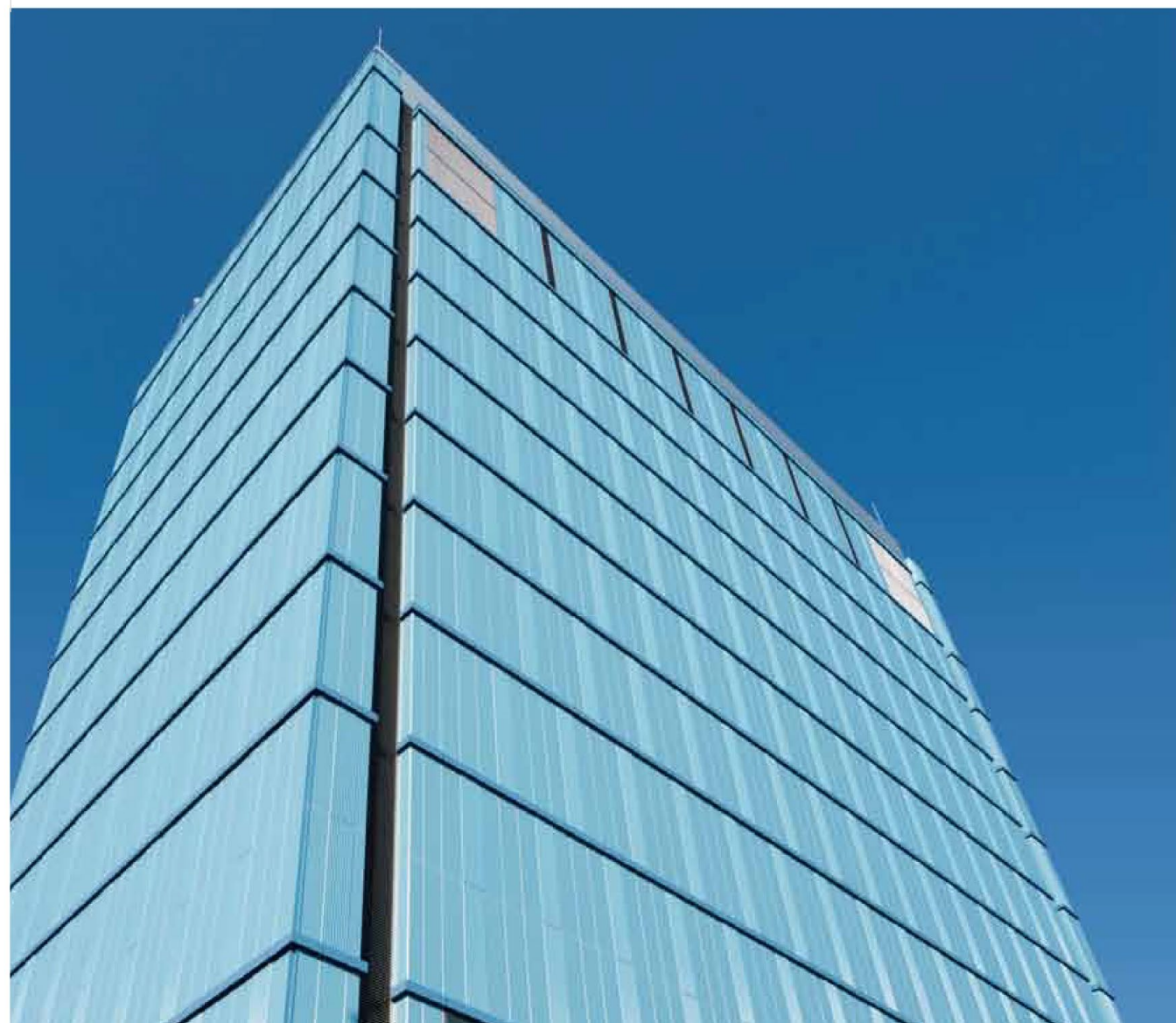
NTTコミュニケーションズ株式会社

法人のお客さまお問い合わせ窓口 [法人コンタクトセンター]

**0120-106107** 受付時間 9:30~17:00  
※携帯電話、PCからもご利用いただけます。土・日・祝日・年末年始は休業とさせていただきます。

ホームページ <https://www.ntt.com>

- 記載内容は2022年12月現在のものです。
- 表記のサービス内容は予告なく変更することがありますので、お申し込み時にご確認ください。
- フリーダイヤルのサービス名称とロゴマークは、NTTコミュニケーションズの登録商標です。
- 記載されている会社名や製品名は、各社の商標または登録商標です。



# あらゆる災害を想定した万全の対策と理想的なネットワーク環境

## Disaster Prevention

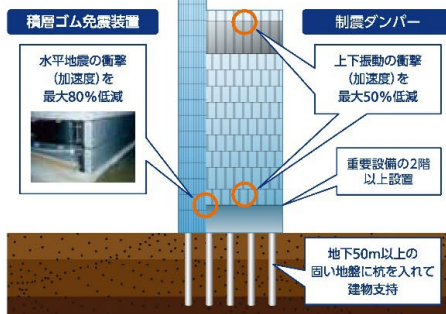
### 災害に強いデータセンター

#### ■水害対策

電力・通信設備、サーバールーム、その他の重要設備は全て建物2階以上（地面より7m以上）に設置されるため、万が一建物1階部分に浸水しても支障なく継続運用ができます。

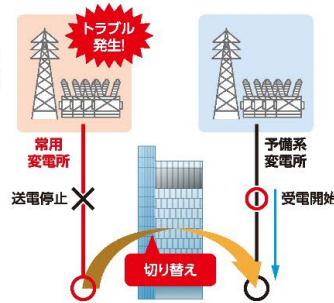
#### ■地震対策

建物は地下50m以上の固い地盤に入れた杭で支持されています。建物2階の床下には地震による建物やお客さま機器への衝撃を最大80%低減する免震装置が設置され、さらに直下型地震により生じる上下振動を抑える制振装置も備えています。



#### ■電力の確保

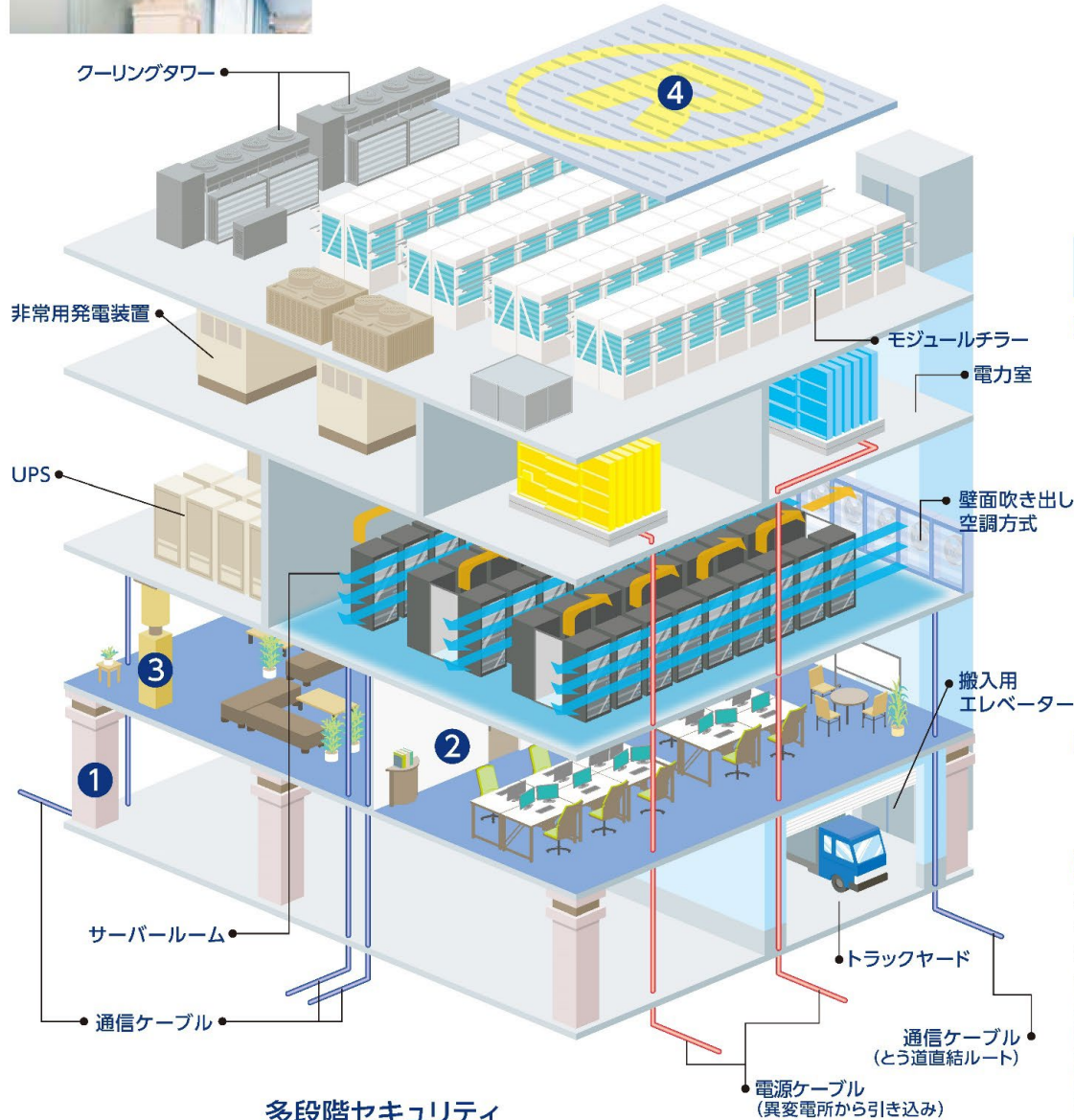
電力は異なる変電所から異ルートで供給されるため、極めて高い信頼性を実現します。



### 3 制震ダンパー



### 4 屋上ヘリポート



### 1 免震装置



### 多段階セキュリティ

- WEB入館システムによる事前登録
- 指静脈認証による本人認証



## Network

### 理想的なネットワーク環境

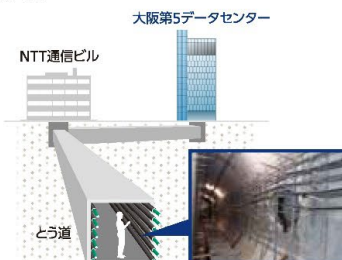
#### ■ネットワーク接続

西日本エリアのネットワークの中心拠点で、IXを収容するデータセンターと本データセンターは安全な「とう道」を通じて、光ファイバーで直結されています。

高速・大容量のインターネットバックボーンや「Arcstar Universal One」など全世界をカバーする豊富なネットワークサービスのご利用だけでなく、世界中のNTT Comデータセンターやクラウドサービスを組み合わせるシームレスICT環境を構築できます。

#### ■通信の確保

通信ルートは、過去の巨大地震で一切被災が無い、大型の通信用耐震トンネル「とう道」に直結するルートを含め、4ルートで引き込まれています。



# Osaka 5 Data Center

## Location

### 利便性の高いビジネス中心地

大阪市内中心地に立地し、複数の駅からアクセス可能です。

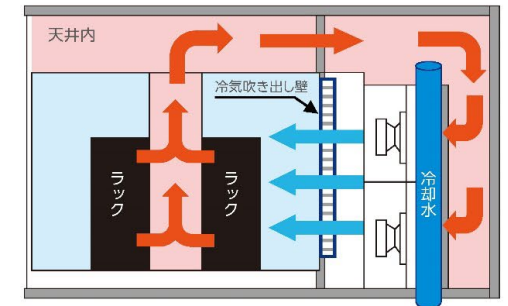


## Green ICT

### 最新の省エネ技術

#### ■壁面吹き出し空調方式

空調方式は、コンパクトかつエネルギー効率の高い水冷式空調を採用し、さらに日本では、他社に先駆けて採用した壁面吹き出し空調方式により冷却効率の向上や温度の均質化を図ります。



#### ■間接外気冷房システム

建物外気温を冷却に利用した間接外気冷房システムにより空調機の消費電力を削減します。

### 2 充実した館内設備

- お客さまシステムの監視保守やBCPオフィスに最適なオフィススペース
- 休憩や打ち合わせにご利用できるお客さまラウンジ
- 機器のセッティングに便利なステージングルーム



◎オフィススペース

◎お客さまラウンジ

# Nexcenter

Nexcenterは先進メニューで、優れた事業継続性、お客さまのビジネスに合わせた柔軟性、低コスト運用などを実現するNTTコミュニケーションズのデータセンターサービスブランドです。