

NTT コミュニケーションズ IC カードリーダー
ACR39-NTTCom/ACR1251CL-NTTCom/ACR1251DI-NTTCom

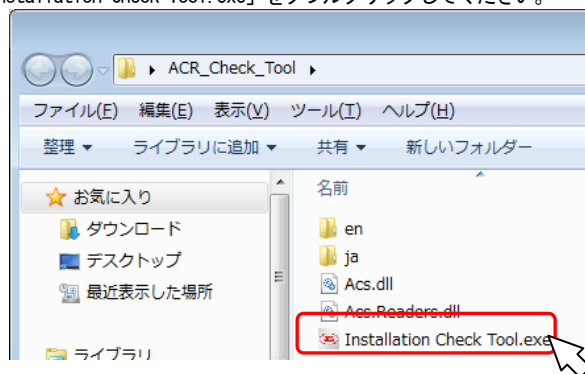
バージョン確認方法

(Windows Vista / 7 / 8.1 / 10)

2016.03

本マニュアルは ACR39-NTTCom/ACR1251CL-NTTCom/ACR1251DI-NTTCom のドライバソフトのインストール状態、ドライバソフト、ファームウェアのバージョンの確認方法です。
※ファームウェアの更新は、ドライバソフトのインストール後に行ってください。

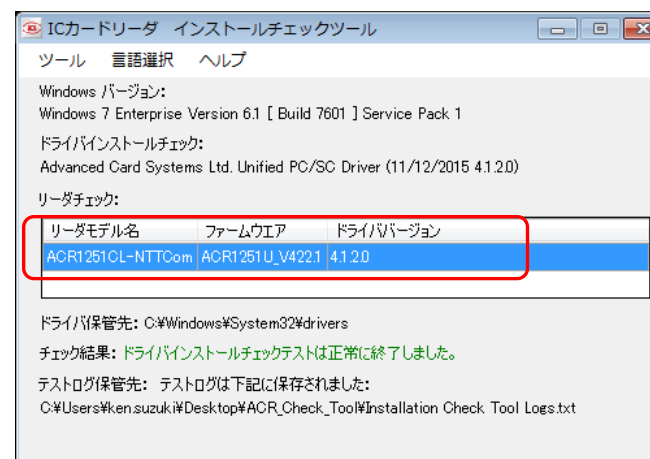
- ① ダウンロードしたファイル「ACR_Check_Tool.ZIP」を解凍してできた、「ACR_Check_Tool」フォルダ内の「Installation Check Tool.exe」をダブルクリックしてください。



- ② 下図が表示されたら、ご利用の製品を選択し、[テスト] ボタンを押してください。



- ③ 結果が表示されます。



※ファームウェアのバージョン表示

ACR1251CL-NTTCom : ACR1251U_V423.0 (税理士用電子証明書対応 PC/SC2.0 対応)

ACR1251CL-NTTCom : ACR1251U_V422.1 (標準製品)

ACR1251DI-NTTCom : ACR1251U_V713.0 (税理士用電子証明書対応 PC/SC2.0 対応)

ACR1251DI-NTTCom : ACR1251U_V712.2 (標準製品)

ACR39-NTTCom : N/A (バージョンは表示されません)

お問合せ先

NTT コミュニケーションズ

サポートセンタ

<http://www.ntt.com/jpki>

上記サイトを確認の上、e-Mail でお問い合わせください。

受付時間 10:00~17:00

土・日・祝日・年末年始（12月29日~1月3日）を除く