

暗号化

1. 概要

NTTドコモが提供する Android スマートフォン/タブレットでは、端末の設定によりユーザデータが保存されている領域の暗号化を行うことができます。暗号化を行うことでスマートフォン内の電話帳やメール等のユーザデータを保護することができます。なお、Android 6.0 より、端末初期状態からユーザデータが保存されている端末本体の領域は暗号化されております。

また、Android 6.0 からは暗号化された端末本体の領域を再度暗号化されていない状態にすることはできません。

暗号化されているスマートフォンについては、紛失時または盗難等においても、保存されている情報の漏洩を困難なものいたします。

2. 暗号化範囲

スマートフォンの暗号化範囲について、下記に記載します。

(1) 本体暗号化

ユーザデータ領域の暗号化に対応しております。

・暗号化対象(ユーザデータ)

電話帳

メール

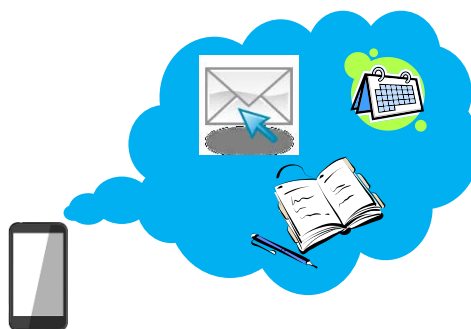
アカウント情報

アプリケーションデータ

発着信履歴情報

ブラウザ履歴情報

…等



(2) 外部メモリ(microSD 等)の暗号化

SC-01M、SC-02M、SH-02M は、端末設定からの外部メモリの暗号化に対応しております。

3. 暗号化強度

19 冬モデルの Android スマートフォンでは、暗号化方式 AES-256 での本体暗号化に対応しております。

SC-01M、SC-02M、SH-02M については、暗号化方式 AES-256 での外部メモリの暗号化に対応しております。

4. 注意事項

- ・ 機種により対応状況や操作方法が異なる場合があります。
- ・ 本ドキュメント掲載のサービス内容、商品の仕様・性能などは、予告なしに変更する場合があります。
- ・ 本ドキュメント掲載のアクセスフロー、URL などは予告なしに変更する場合があります。
- ・ 掲載されている会社名、商品名は、各社の商標または登録商標です。
- ・ 本ドキュメントから許可なく転記、複写することを固く禁じます。

5. お問い合わせ先

機種毎の対応状況、操作方法、動作確認状況、及びその他のご不明な点につきましては下記窓口までメールにてお問い合わせください。

【NTT ドコモお客様窓口】

<http://www.nttdocomo.co.jp/biz/support/>