

2021年6月1日

「OCN 光回線サービス」において、より安定したインターネット通信を実現 する「IPoE アドバンス」の提供を開始

～快適なリモート会議、遅延のないオンラインゲーム環境など
通信にこだわりたいお客様のニーズに対応～

NTT コミュニケーションズ株式会社(以下 NTT Com)は、個人のお客様向けのインターネット接続サービス「OCN 光回線サービス」において、広帯域の回線を使用することで通常より安定した高品質なインターネットをご利用いただくことができる「IPoE アドバンス」オプション(以下 本オプション)の提供を、2021年6月1日より提供開始します。

1. 背景

近年、動画・ゲームソフト・OS アップデートの配信といった容量の大きな通信の増加や、コロナ禍におけるリモート会議などの浸透によって、ご家庭におけるインターネット通信量が増え続けています。このため NTT Com は 2020年6月から追加費用無料、お申し込み不要で、IPoE (IPv4 over IPv6)方式^{*1}による高品質なインターネット接続の提供を行ってきました。

IPoE 接続はご好評をいただいておりますが、リモート会議やオンラインゲームをストレスなく利用したいといった、さらに安定した品質を求めるお客様の声が高まっています。NTT Com は、本オプションの提供によって、このようなお客様のニーズにお応えします。

2. 概要

本オプションでは、通常の「OCN 光回線サービス」で提供している IPoE 接続と比較して 3 倍^{*2} の帯域幅に設計した通信経路をご利用いただくことができます。さらに、Windows Update による通信(トラフィック)を別の帯域で行う^{*3} ことで、通信の混雑による切断や遅延が生じにくい快適なインターネット環境をご利用いただくことが可能です。

<イメージ図>

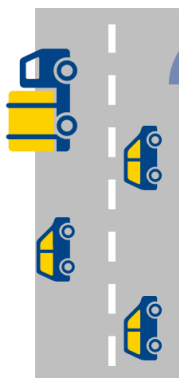
PPPoE方式

混雑



OCN光※
(IPoE方式)

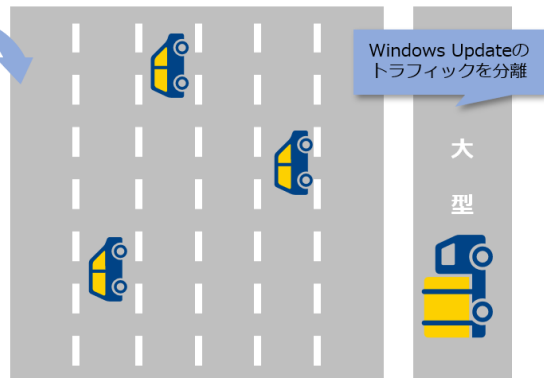
混雑が発生しにくい



帯域を大幅
に拡張

OCN光※ + IPoEアドバンス

高い安定性・ストレスフリー



※IPoE接続対応機器が必要です

3. 利用シーン

本オプションでは、より安定した通信が可能になるという特長を生かし、次のような利用シーンでの活用をおすすめします。

(1) リモート会議

重要な会議中に、音声や映像が途切れたり、プレゼンテーションが固まったりするトラブルを避けたい方に。

(2) オンラインゲーム対戦

一瞬の判断が勝敗を分けるオンラインゲームで、接続の途切れやラグ(遅延)の発生に悩まされずゲームを楽しみたい方に。

(3) 映画・動画視聴

サブスクリプションサービスなどで配信されている 4K などの高品質な映像を、途切れることなくスムーズにご覧になりたい方に。

(4) 夜間や休日のインターネット利用

多くのお客さまがご利用される平日の夜、また休日などによくインターネットを利用される方に。

4. 提供開始日

2021年6月1日

5. 提供条件

「OCN 光 ファミリー」もしくは「OCN 光 マンション」をご契約の方が対象です。

6. 月額利用料

税込 1,848 円 (税抜 1,680 円)

別途「OCN 光 ファミリー」もしくは「OCN 光 マンション」の利用料金が必要です。

7. お申し込み方法

(1) Web サイトから

下記の「IPoE アドバンス特設サイト」からお申し込みください。

<https://www.ntt.com/personal/services/internet/hikari/campaign/ipoeadvance-202106.html>

(2) お電話から

カスタマーズフロント(入会受付専用ダイヤル)

0120-506-355 受付時間 10:00~18:00 (年末年始を除く)

NTT Com は、事業ビジョン「Re-connect X™」にもとづき、生活者・ビジネス・社会を、安心・安全かつ柔軟に「新たな価値でつなぎなおす」ICT サービス・ソリューションを提供し、ニューノーマルの世界におけるサステナブルな未来の実現に貢献していきます。

Re-connect X™

<https://www.ntt.com/about-us/re-connectx.html>

※1: IPoE とは、従来型の接続方式(PPPoE)に代わる接続方式です。また IPv4 over IPv6 とは、IPv4 の通信も、IPv6 の通信と同様に IPoE 方式によって通信することを指しています。PPPoE に比べ、比較的混雑しにくい IPoE 方式の設備を経由してインターネットに接続することで、より速く、より安定した通信が期待できます。

※2: お客さまのご利用状況に応じて設計を行っているため、今後変更する場合があります。

※3: Windows Update のトラフィックを識別するため、事前に通信を識別する旨の同意をいただきます。

*記載されている会社名、サービス名および商品名は、各社の登録商標または商標です。