

NTT Communications CONFIDENTIAL

1. この情報はNTTコミュニケーションズの機密情報であり機密として扱ってください
 2. この情報はNTTコミュニケーションズとのビジネス以外の目的で使用しないでください
 3. この情報はNTTコミュニケーションズの許可なく複製しないでください
- [文書ID] [配布番号]

Arcstar SmartPBX

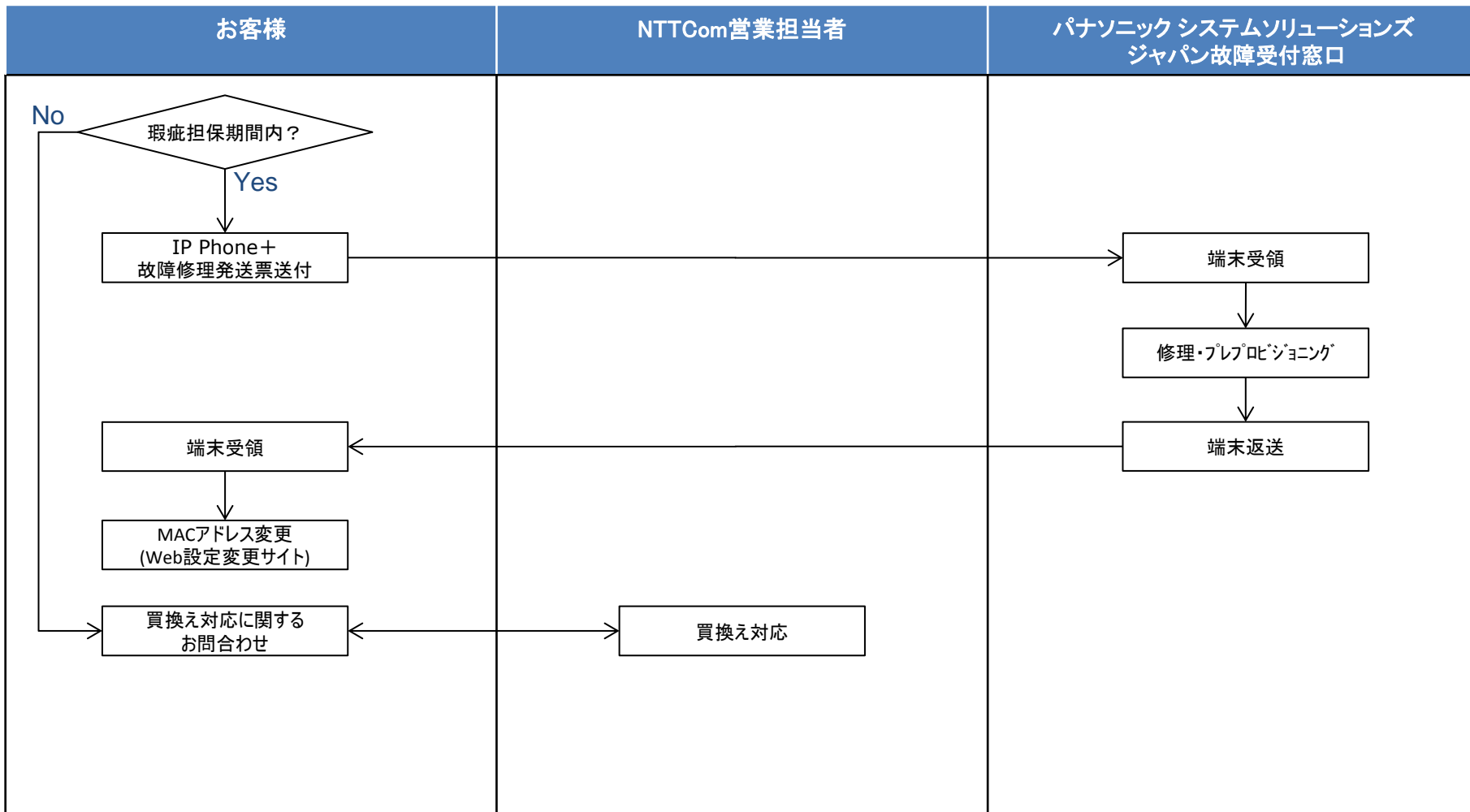
IP Phone故障マニュアル

(KX-UT123N /KX-UT136N/)
(KX-HDV130N /KX-HDV230N/)

Ver 2.1
NTTコミュニケーションズ株式会社

故障端末発送編

■故障修理フロー



故障端末発送編

■故障修理票送付先

宛先：パナソニック システムソリューションズ ジャパン株式会社 故障修理受付窓口
E-mail：pccs-sip@ml.jp.panasonic.com
FAX：03-5148-5104

■故障端末発送先

宛先：パナソニック システムソリューションズ ジャパン株式会社 通信システム営業部 1課
住所：104-0061 東京都中央区銀座8-21-1 汐留浜離宮ビル8F
担当者：SIP電話担当
FAX：03-5148-5104

■故障修理票送付手順

①弊社公式HPの法人のお客さま > サービス > 音声・ビデオ・電話 > Arcstar Smart PBX
> マニュアル(<http://www.ntt.com/business/services/voice-video/voip/smartpbx/manual.html>)より『故障修理発送票』をダウンロード

②必要事項を記入の上、上記アドレスへ送付

③パナソニック システムソリューションズ ジャパン株式会社より、瑕疵担保期間を確認の上、「端末買換え」か「無償修理」の回答

> 端末買換えの場合

④-1: Smart PBXオフィス構築セット申込書にて予備機を購入
その他の購入方法については営業担当者へお問合わせください

> 無償修理の場合

④ **故障端末に故障修理発送票を同梱の上**、上記宛先へ送付

修理された端末が返却されたら、以下の手順を実施してください。

1. ブラウザの起動

ブラウザを起動します。

ブラウザよりArcstar Smart PBX WEB設定変更サイトのログイン画面を表示します。

※本マニュアルの設定はユーザ管理者のみ可能です。

「NTTコミュニケーションズ ビジネスポータル (<http://www.ntt.com/b-portal/>)」にログインしていただき、
[ボイス] から [Arcstar Smarr PBX] を選択いただきます。

[管理] → [設定変更] で表示されるログイン画面からログインしてください。

2. ログイン

① 弊社よりお送りする「ご利用内容のご案内」に記載された [ログインID]、[パスワード] を入力します。

② [ログイン] ボタンをクリックします。

Japanese English

ログインID	<input type="text"/>
パスワード	<input type="password"/>

ログイン

① [ログインID]、[パスワード]を入力

② 「ログイン」をクリック

WEB設定変更サイト編

3. 内線設定

① 「内線設定」をクリックします。

アカウント種別	ユーザ管理者
ログインID	usadmin1

ログアウト

トップ

初期設定

内線設定

着信グループ設定

外線着信設定

外線発信設定

発信規制先設定

通話ログ

トラフィックレポート

PBX設定情報確認

アカウント管理

- »登録
- »ステータス参照

Japanese English

[Web設定変更サイトのパスワード変更]

Arcstar Smart PBX Web設定変更サイト

お知らせ

- システムメンテナンスのお知らせ

日頃はArcstar Smart PBXをご利用いただき、誠にありがとうございます。
システムメンテナンスのため、以下の時間帯はWeb設定変更サイトがご利用いただけません。
お客様にはご不便をおかけいたしますが、何卒ご理解いただきますようお願い申し上げます。
2014年5月3日(土) AM0:00 ~ AM6:00

WEB設定変更サイト編

- 2 端末自動設定をする内線番号を選択します。
- 3 「変更」をクリックします。

アカウント種別 ユーザ管理者
ログインID usadmin1

ログアウト

トップ

初期設定

内線設定

着信グループ設定

外線着信設定

外線発信設定

発信規制先設定

通話ログ

トラフィックレポート

PBX設定情報確認

アカウント管理
» 登録
» ステータス参照

内線設定

内線情報の一覧を表示します。
検索条件入力

内線番号		表示件数	
拠点番号	端末番号	10件	
<input type="text"/>	<input type="text"/>	<input type="text" value="10件"/>	

[検索](#)

242件が該当します。
1/25ページ < >

選択	内線番号		ユーザID	パスワード	端末種別	提供形態	拠点番号チャネル追加数	拠点番号複数台利用	外線発信番号	不在時動作	発信規制	IPhone送付先住所	端末自動設定	端末MACアドレス
	拠点番号	端末番号												
<input type="radio"/>	2345003	9876003	abcd1234	123456X	ソフトフォン	アプリ提供	-	-	05055556666	転送/留守番電話設定	未設定	-	off	-
<input type="radio"/>	2345004	9876004	abcd1234	123456X	VoIP-GW	レンタル	10	1台目	-	未設定	未設定	-	off	-
<input type="radio"/>	2345005	9876005	abcd1234	123456X	IP Phone	レンタル	-	-	-	未設定	設定	東京都千代...	on	BB22BB22
<input type="radio"/>	2345006	9876006	abcd1234	123456X	スマートフォン	-	-	-	-	未設定	設定	-	off	-
<input type="radio"/>	2345007	9876007	abcd1234	123456X	ソフトフォン	アプリ提供	-	-	未設定	未設定	未設定	-	off	-
<input type="radio"/>	2345008	9876002	abcd1234	123456X	スマートフォン	-	-	-	05011110012	転送/留守番電話設定	設定	-	off	-
<input type="radio"/>	2345008	9876008	abcd1234	123456X	VoIP-GW	レンタル	5	2台目	-	未設定	未設定	-	off	-
<input type="radio"/>	2345009	9876009	abcd1234	123456X	IP Phone	レンタル	-	-	-	転送/留守番電話設定	設定	東京都千代...	on	CC33CC33
<input checked="" type="radio"/>	2345010	9876001	abcd1234	123456X	IP Phone	レンタル	-	-	-	転送/留守番電話設定	設定	東京都千代...	off	-
<input type="radio"/>	2345010	9876010	abcd1234	123456X	スマートフォン	-	-	-	未設定	転送/留守番電話設定	設定	-	off	-

1/25ページ < >

[変更](#)

CSV形式

内線情報の設定ファイルを読み込みます。

内線情報の設定ファイルをダウンロードします。

[CSVダウンロード](#)

2 端末自動設定をする内線番号を選択

3 「変更」をクリック

WEB設定変更サイト編

- 4 端末種別で「IP Phone」を選択します。
- 5 端末自動設定で「on」を選択し、「接続端末種別」を選択します。
- 6 接続種別を選択します。
Arcstar Universal One環境でご利用の場合は「VPN」を選択してください。
- 7 端末MACアドレスを入力します。
- 8 「変更」をクリックします。



・端末のMACアドレスは、IP Phoneの裏側中央の『MAC: * * * * *』と記載されている12桁の英数字です。

アカウント種別 オペレータ
ログインID e18ivEOY

ログアウト

トップ

初期設定

内線設定

着信グループ設定

外線着信設定

外線発信設定

発信規制先設定

通話ログ

トラフィックレポート

PBX設定情報確認

アカウント管理
» 登録
» ステータス参照

N番検索に戻る

内線設定

以下の内線情報を変更します。

内線番号

拠点番号
(半角数字、最大11桁)

端末番号
(半角数字、最大11桁)

ユーザID

パスワード
(半角英数字、8文字以上40文字以内)
(英数字が混在し、ユーザIDと異なる値で、3文字以上連続した同一文字を含まないこと)

端末種別

提供形態

拠点番号チャネル追加数

拠点番号複数台利用

外線発信番号

不在時動作 設定 未設定

転送/留守番電話設定がシングルナンバーリサーチ設定がどちらか1つのみ設定できます。

転送/留守番電話設定

転送先電話番号
(半角数字、最大32桁 ハイフン[-]入力可)

転送動作

無条件 設定しない 転送 留守番電話

話中 設定しない 転送 留守番電話

圏外 設定しない 転送 留守番電話

無応答 設定しない 転送 留守番電話

(着信)呼出時間
秒 (半角数字、5-30秒まで)

シングルナンバーリサーチ設定

	接続先番号	呼出開始時間
1	<input type="text" value=""/>	<input type="text" value=""/> 秒
2	<input type="text" value=""/>	<input type="text" value=""/> 秒

(半角数字、最大32桁 ハイフン[-]入力可)
(半角数字、1-30秒まで)

呼出終了時間 秒
(半角数字、5-60秒まで)
※シングルナンバーリサーチ設定先の内線番号に着信してから時間

留守番電話 on off

留守番電話パスワード 1820 設定 未設定

発信規制 設定 未設定

設置場所住所

端末自動設定

接続種別 インタネット VPN

端末MACアドレス

VPN回線種別

VPN回線契約番号

5 端末自動設定「on」を選択

7 端末MACアドレスを入力

4 端末種別で「IP Phone」を選択

6 接続種別を選択

8 「変更」をクリック

4. IP Phoneの設置

IP Phoneを設置し、IP Phoneの裏側の「LAN」ポートにケーブルを接続し、電源を入れます。

IP Phoneの液晶画面に「内線番号」が表示されていれば端末自動設定完了です。



Arcstar Universal One環境でご利用いただく場合、Web設定変更サイトでの操作完了後、IP-Phoneを**インターネット環境に接続して自動設定を実施してください。**自動設定完了後、Arcstar Universal One環境に接続するまでは「接続エラー90001」が表示されますが、Arcstar Universal One環境に接続後、内線番号が表示されます。