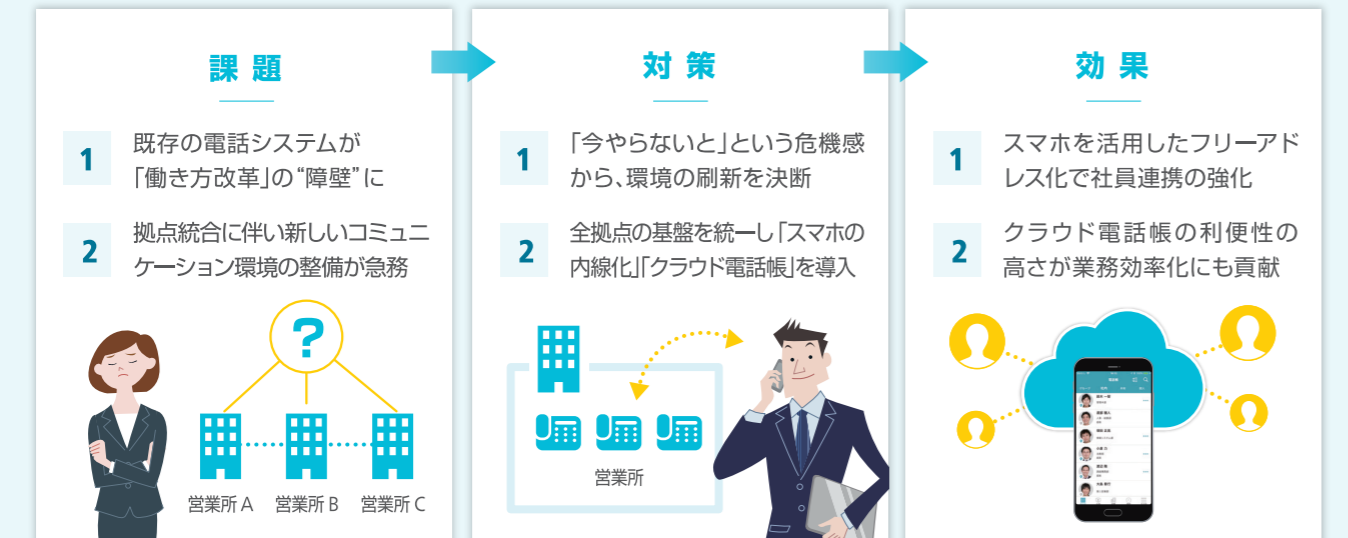


KUMON

詳細はこちら

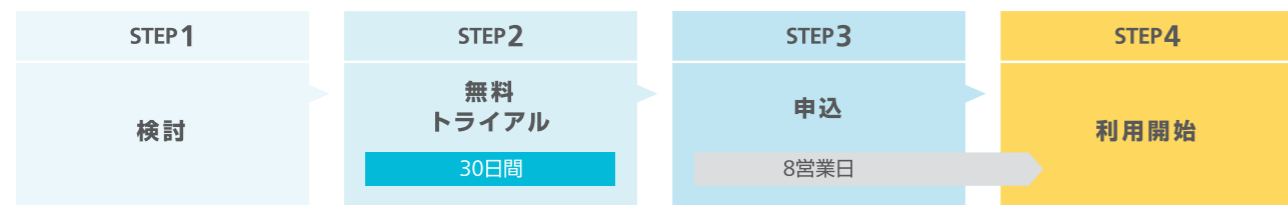


株式会社公文教育研究会さま



ご利用開始の流れ

30日間無料トライアルをご利用頂けます。トライアル中にお困りごとやご相談等ございましたら、お問い合わせ可能です。



ご利用料金 ()内は消費税を含んだ金額です。

初期費用	新設工事手数料	3,000円(3,300円) / 1契約あたり
月額費用	基本料*	300円(330円) / 1IDあたり
	トーク機能 (オプション)	100円(110円) / 1IDあたり

*ご契約は最低5IDからとなります。

PHONE APPLI PEOPLEに関するお問い合わせ先

NTTコミュニケーションズ株式会社

法人のお客さまお問い合わせ窓口 [法人コンタクトセンター]

0120-106107 受付時間 9:30~17:00

※携帯電話、PHSからもご利用になれます。土・日・祝日・年末年始は休業とさせていただきます。

- 記載内容は2021年1月現在のものです。
- 表記のサービス内容は予告なく変更することがありますので、お申し込み時にご確認ください。
- 複数の商品・サービスを利用される場合には、お手元で計算された額と実際の請求書が異なる場合があります。
- フリーダイヤルのサービス名称とロゴマーク はNTTコミュニケーションズの登録商標です。



ホームページ <https://www.ntt.com/business/services/application/web-directory/pa-people.html>



PHONE APPLI PEOPLE (旧連絡とれるくん)

働き方改革を実現する“名刺管理”と“電話帳”のクラウド型スマホアプリ
社員・お客様の連絡先情報などをスマホからもPCからも確認&管理可能



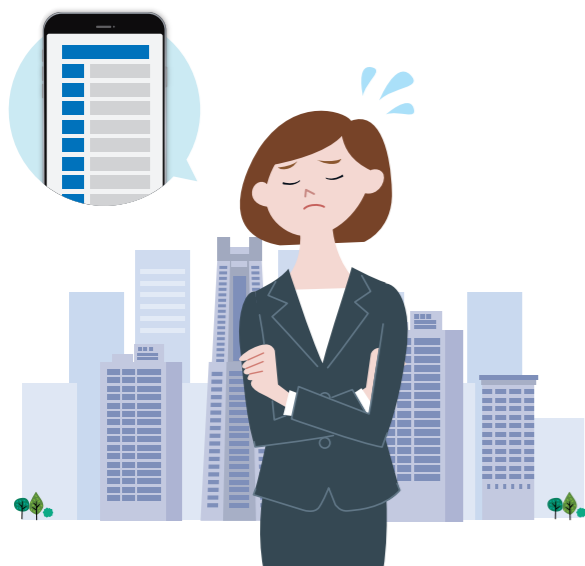
CASE | 01 外出先からの連絡

クラウド電話帳

Before

After

急ぎの連絡を行いたいが、外出しているため相手先の電話番号が確認できない・・・



社内外の連絡先を**クラウド電話帳**で一元管理。緊急時にもスマホアプリですぐに連絡先の確認が可能です。



社内外連絡先

CASE | 03 ビジネスチャットの利用

ビジネスチャット

Before

After

同僚に確認したいことがあるが、電話やメールをするほどの内容でもない、...



ビジネスチャットで気軽に連絡。ファイルの送受信、グループトークも利用可能です。



CASE | 02 名刺の有効活用

名刺管理

Before

After

社員が各自で管理している名刺を全社的に有効活用できていない・・・



スマホで撮影するだけで簡単に社内で一元的に**名刺管理**。社名や部署名など様々なキーワードで名刺検索が可能です。



名刺撮影&登録



名刺情報をデータ化

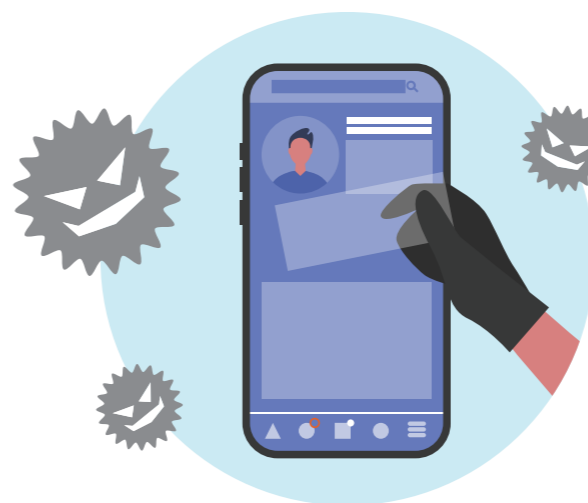
CASE | 04 情報漏えいへの対策

セキュリティ

Before

After

業務用のスマホを紛失してしまい、端末に登録されているお客様情報が漏えいしてしまった・・・



スマホ端末にはお客さま情報の登録不要。クラウド上で管理しているため情報漏えいへの**セキュリティ対策**が可能です。

