

2024年2月29日

一般社団法人草津温泉観光協会
NTTコミュニケーションズ株式会社

草津温泉街においてデータに基づく快適な街めぐりを実現する 観光プラットフォームを提供開始

一般社団法人草津温泉観光協会(以下 草津温泉観光協会)と NTT コミュニケーションズ株式会社(以下 NTT Com)は、草津温泉街に訪れる観光客および、草津温泉街で事業を営む事業者(以下 事業者)むけに、観光プラットフォーム(以下 本ソリューション)の提供を2024年3月1日より開始します。

本ソリューションは、草津温泉街に訪れる観光客へおすすめスポットやイベント情報をリアルタイムに提供する「草津温泉公式観光アプリ」および、観光客の属性や位置情報^{※1}などを事業者へ提供する「運用管理システム」で構成されています。

今後、さらに事業者を募りコンテンツを拡充するとともに、2024年5月をめどに、「草津温泉公式観光アプリ」を多言語化対応し、訪日観光客の利用促進もめざします。

1.背景

草津温泉は、「にっぽんの温泉100選」で21年連続1位に輝き、年間約300万人以上の観光客が訪れる日本屈指の温泉街です。草津温泉街は中心部だけでなく、その周辺にも多くの飲食店や宿泊・娯楽施設などがありますが、温泉地としての印象の強さから客足が湯畑など、中心部の特定スポットに集中しており、オーバーツーリズム^{※2}や消費機会の喪失が懸念されています。

本ソリューションは、草津温泉街全域の隠れた名所を含むさまざまなスポットや店舗の情報を事業者からリアルタイムにレコメンドすることで、観光客の周遊を促します。また、オーバーツーリズムの緩和による快適な観光を通じて、お客さま満足度向上をめざします。

2.本ソリューションの概要・特長

本ソリューションは「草津温泉公式観光アプリ」と「運用管理システム」からなる観光プラットフォームです。主な特長は以下の通りです。

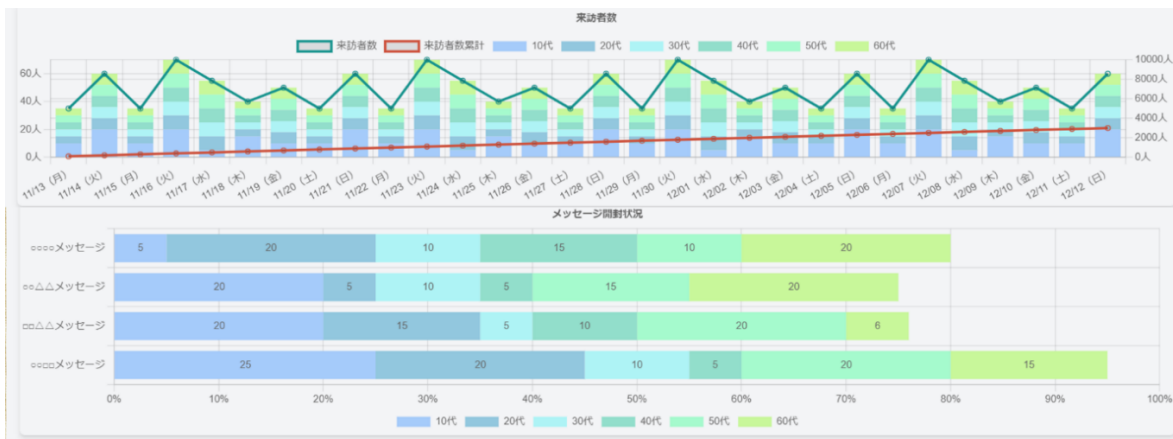
(1) 自身の好みにあったおすすめスポットのレコメンド情報をリアルタイムに入手

観光客は「草津温泉公式観光アプリ」へ自身の年齢や性別などの情報を登録し、その属性情報をもとに、おすすめの周遊プランや、飲食店、イベント情報などをリアルタイムに受け取ることができます。これにより、知らなかった隠れた名所での観光体験を得ることができます。



(2) 観光客のデータを自動で収集・蓄積・分析しダッシュボードに表示

観光客の属性や位置情報を収集・蓄積・分析し、その結果を「運用管理システム」のダッシュボードに表示します。事業者は、表示された内容を元に来店が見込める観光客へ直接情報発信ができ、観光客は、自分の属性にあった情報をもとに快適な街めぐりができます。



3.提供開始日

2024年3月1日

4.アプリ利用料金

「草津温泉公式観光アプリ」：無料

「運用管理システム」：NTT Com 営業担当者までお問い合わせください。

5.お申し込み方法

「草津温泉公式観光アプリ」：GooglePlay ストア、Apple ストアからインストールいただけます。

「運用管理システム」：NTT Com 営業担当者までお問い合わせください。

6.今後の展開

両者は、今後本ソリューションの活用事業者を拡大し、「草津温泉公式観光アプリ」のコンテンツ拡充を進めます。また、2024年5月をめどに、「草津温泉公式観光アプリ」の多言語化対応を進め、訪日観光客の快適な観光体験を通じ、草津温泉街全域におけるさらなるお客さま満足度向上に貢献します。

さらに、アプリへの広告掲出など、草津温泉観光協会とともに草津温泉を盛り上げていただける協賛企業も募集します。協賛に関しては、草津温泉観光協会ホームページ(<https://www.kusatsu-onsen.ne.jp/contact/index.php?site=kusatsu>)よりお問い合わせください。

NTT ドコモ、NTT Com、NTT コムウェアは、ドコモグループの法人事業を統合し、法人事業ブランド「ドコモビジネス」を展開しています。「モバイル・クラウドファースト」で社会・産業にイノベーションを起こし、すべての法人のお客さま・パートナーと「あなたと世界を変えていく。」に挑戦します。



<https://www.ntt.com/business/lp/docomobusiness.html?rdl=1>

NTT Com は、事業ビジョン「Re-connect X[®]」にもとづき、お客さまやパートナーとの共創によって、With/After コロナにおける新たな価値を定義し、社会・産業を移動・固定融合サービスやソリューションで「つなぎなおし」、サステナブルな未来の実現に貢献していきます。

Re-connect X

<https://www.ntt.com/about-us/re-connectx.html>

※1：位置情報は「草津温泉公式観光アプリ」インストール時に利用者の許諾を得た上で取得・利用します。

※2：観光客の過度な集中が地域住民の生活や自然環境に悪影響を及ぼし、観光地の魅力低下につながる事態のことをさします。